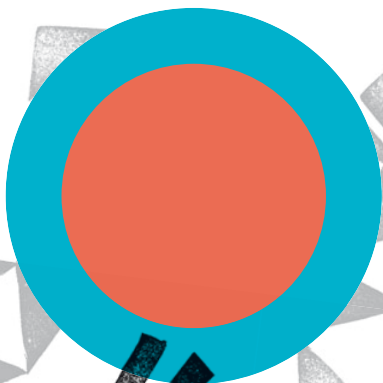


# ART WALK

Kreativquartier City Nord.Essen

Samstag 30.11.2013, 14 - 19 Uhr

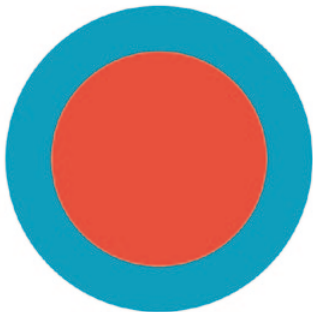


# WILLKOMMEN BEIM ART WALK!

Und damit Sie die Orientierung nicht verlieren, folgen Sie einfach diesem Punkt. ART WALK-Flaggen vor den Türen der teilnehmenden Orte (siehe S. 4 & 5) leiten Ihnen den Weg durchs Kreativquartier City Nord.Essen. Besuchen Sie mindestens drei Orte und sammeln dort jeweils ein Leuchtarmband. Wenn Sie diese im Laufe des Tages beim ART WALK-Infopoint im Atelierhaus Schützenbahn 19/21 (siehe S. 9) vorzeigen, bekommen Sie den Kreativquartier-Punkt als Ansteckpin!

## KREATIV QUARTIER

CITY NORD.ESSEN



Andreas Bomheuer  
Geschäftsbereichsvorstand  
für Kultur, Integration  
und Sport



## VORWORT

**ART WALK City Nord.Essen am 30. November 2013,  
14:00 bis 19:00 Uhr**

Mit großer Freude und Begeisterung laden wir Sie im Jahr 2013 erneut zum **ART WALK** in die Nordstadt ein. Mit Stolz zeigen mehr als 100 Künstlerinnen und Künstler an 21 Orten, welches Potential sich im Kreativquartier City Nord.Essen ausgebildet hat.

Ein Highlight ist der große Designmarkt der ruhrdesigner in der City-Messehalle. Auf dieser Verkaufs- und Ideenmesse stellen 23 Designer aus der Region aus und bieten ihre selbst kreierten Produkte persönlich den Kunden an. Begleitet wird das Ganze von einem außergewöhnlichen Programm.

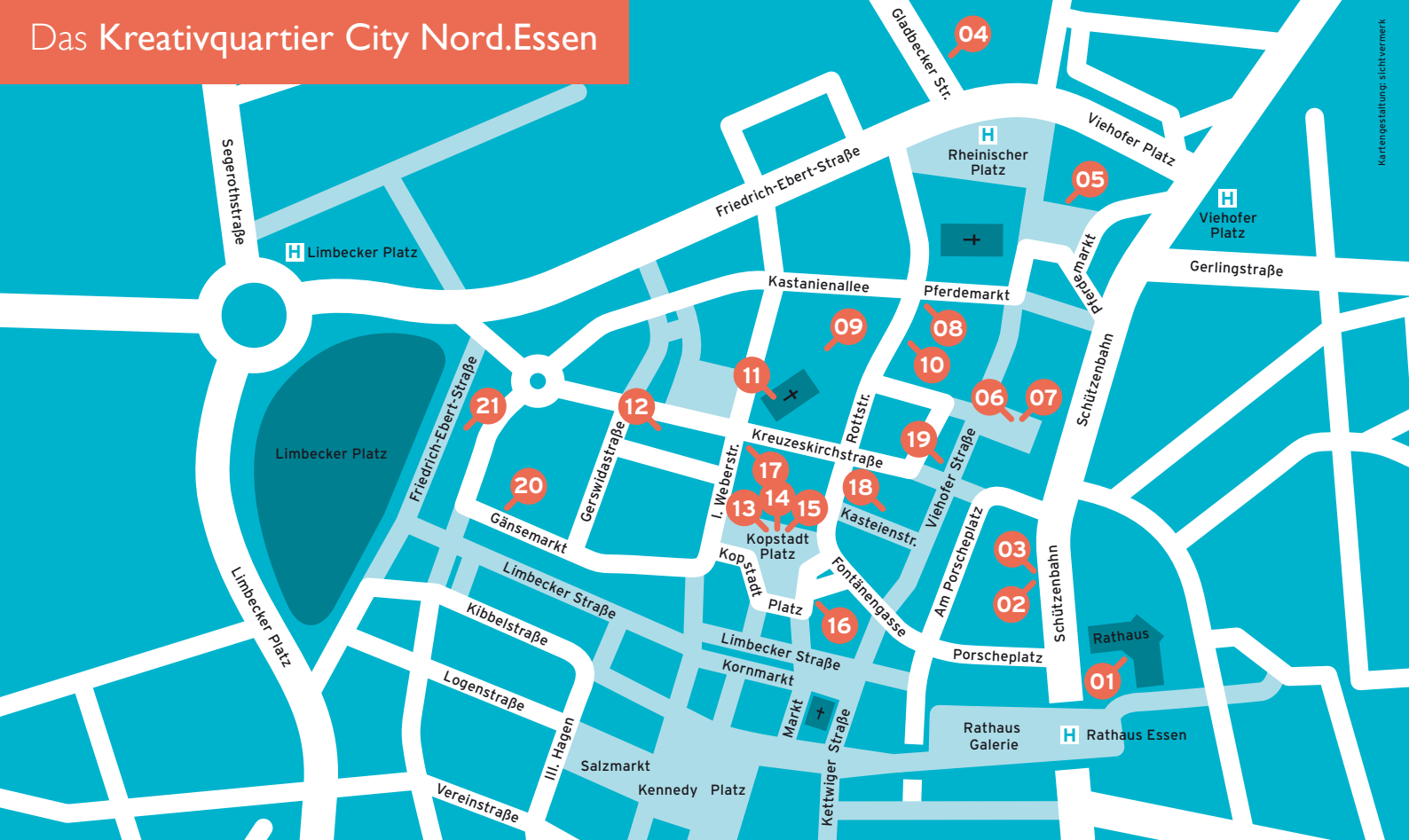
Wir laden Sie ein, mit **ART WALK** an einem Tag komprimiert zu erleben, welch positiven Beitrag das gefestigte Netzwerk aus Künstlern und Kreativen zur Quartiersentwicklung leistet. Der für das Festival erweiterte Zusammenschluss von Akteuren aus den Bereichen Kultur, Kreativwirtschaft, Handel und Gastronomie macht deutlich, wie sehr sich die Nordstadt im vergangenen Jahr entwickelt hat und vor allem welche Entwicklungspotentiale noch hier liegen. Es wurden Freiräume für künstlerische und kulturelle Aktivitäten geschaffen, die das Viertel längst in ein anderes Licht gerückt haben. Alle Akteure vor Ort haben einen elementaren und nachhaltigen Beitrag zur Belebung und Aufwertung der nördlichen Innenstadt geleistet.

Von Design über Fotografie bis zu Musik, von Theater über Walking Acts bis zu Varieté, von Streetart über Bildende Kunst bis zur Körperkunst – wer an diesen Tagen gar nicht weiß, wohin zuerst, nimmt einfach an einer Führung teil oder erkundet das Quartier auf eigene Faust, zum Beispiel mit der eRikscha.

Besonderer Dank gilt dem Ministerium für Familie, Kinder, Jugend, Kultur und Sport des Landes NRW, welches dieses Projekt fördert, den Kooperationspartnern Essen Marketing GmbH (EMG) und der Essener Wirtschaftsförderungsgesellschaft mbH (EWG). Wir danken auch dem european centre for creative economy (ecce) und den ruhrdesignern für ihr Engagement.

Wir wünschen Ihnen viel Vergnügen auf Ihrem persönlichen **ART WALK** durch die bunte City Nord – es gibt viel zu entdecken!

**Andreas Bomheuer**



01	Theater im Rathaus, Rathaus, Porscheplatz 1	8
02	Atelierhaus Schützenbahn 19/21	9 - 11
03	Projektraum Nord, Schützenbahn 23	12 - 13
04	„Art Meets Art“ Mural, Gladbecker Straße	14
05	AWO Essen, Pferdemarkt 5	15
06	Atelierhaus Viehofer Straße 38 - 52	16
07	Atelier & Galerie 52, Viehofer Straße 52	17
08	GOP Variété-Theater, Rottstraße 30	18
09	Illumination Allbau Baustelle Kreuzeskirchviertel	19
10	Designmarkt der ruhrdesigner, City-Messehalle, Rottstraße 26	20 - 44
11	Kreuzeskirche, Kreuzeskirchstraße	45
12	K29, Galerie Ricarda Fox, Kreuzeskirchstraße 29	46

13	klima werk stadt essen, Kopstadtplatz 12	47
14	Forum Kunst und Architektur, Kopstadtplatz 12	48
15	Kunstverein Ruhr, Kopstadtplatz 12	49
16	Kreativ-Netzwerk, Kopstadtplatz 8	50
17	boba.boba buble tea bar + kawaii shop, 1. Weber Straße 12	51
18	KARO Kunst in der Kasteienstraße, Kasteienstraße 2	52
19	GeKu-Haus, Viehofer Straße 31	53
	„After-Show-Party“ Café Konsumreform im GeKu-Haus	54
	Citytour „ESSEN.ALTSTADT.ANSICHTEN.“, Treffpunkt: vor GeKu-Haus	55
	Walking Tour „Cross-Shaper“, Treffpunkt: Café Konsumreform GeKu-Haus	56
	„Kulturfenster“ im GeKu-Haus	57
	„Hochgestochen“ Tattoo- und Piercingstudio im GeKu-Haus	58
20	Das Kleine Theater, Gänsemarkt 42	59
21	Unperfekthaus, Friedrich-Ebert-Straße 18	60 - 61

13:00 Uhr 14:00 Uhr 15:00 Uhr 16:00 Uhr 17:00 Uhr 18:00 Uhr 19:00 Uhr 20:00 Uhr 21:00 Uhr 22:00 Uhr

**Atelierhaus**  
Schützenbahn 19/21  
Seite 9 - 11, **02**

Konzert  
„shoes &  
balloons“

Infopoint ART WALK,  
mit Glühwein und Snacks

**Gladbecker Str.** (Treffpunkt  
Haltestelle „Rheinischer Platz“)  
Seite 14, **04**

Künstlertge-  
spräch „Art  
Meets Art“

Das Kleine Theater,  
Gänsemarkt 42  
Seite 59, **20**

Theater! Theater!

**GeKu-Haus**  
Viehofer Str. 31  
Seite 9 - 11, **19**

Walking Tour  
„Cross-  
Shaper“

Citytour  
„ESSEN.ALTSTADT.  
ANSICHTEN.“

After-Show-Party

**Kreuzeskirche**  
Kreuzeskirchstr.  
Seite 45, **11**

Orgelvor-  
führung &  
Konzert

Tea-Time-  
Music

Abendklänge

**Kreativ-Netzwerk**  
Kopstadtplatz 8  
Seite 50, **16**

Radiospot-  
Produktion

Foto-  
shooting

Foto-  
shooting

Musik-  
produktion

Grafik/Design  
& Illustration

**AWO Essen**  
Literaturcafé, Pferdemarkt 5  
Seite 15, **05**

Lesung &  
Gitarren-  
musik

Lesung &  
Gitarren-  
musik

Lesung &  
Gitarren-  
musik

Lesung &  
Gitarren-  
musik

**City-Messehalle**  
Rottstr. 26  
Seite 20 - 44, **10**

Crazy-shoot  
„The Pink Parka“

Musik &  
Gesang  
Duo  
Sago

Happy Hour  
mit Monelli-  
company

**GOP Variété-Theater,**  
Rottstr. 30  
Seite 18, **08**

Walking Acts

Showtime „Talents“

Showtime „Talents“

**Unperfekthaus,**  
Friedrich-Ebert-Str. 18  
Seite 60 - 61, **21**

Umarm-Aktion  
von Chrio & Freunden (vor dem UPH)

Offene Ateliers, Advent Marktplatz, Offene Musikersession

## Theater im Rathaus

Porscheplatz 1  
45127 Essen

### Kontakt:

Melanie Berg, service@theater-im-rathaus.de  
www.theater-im-rathaus.de, Tel. 0201 2455553

### Öffnungszeiten:

Vernissage: 30.11.2013, 15:00 bis 18:00 Uhr  
Ausstellung bis 15. Dezember täglich während der Kassen-  
öffnungszeiten (mo bis fr 10:00 bis 18:30,  
sa 10:00 bis 13:00 Uhr)

## Kinder, wie die Zeit vergeht!

Zwei Kunstformen finden zueinander und verstehen sich prächtig: Theater und Malerei. Im Foyer des Theaters im Rathaus stellt die Essener Künstlerin Susanne Nocke einige Ihrer faszinierenden Bilder aus. Unter dem Titel „Kinder, wie die Zeit vergeht!“ hat sie sechs sehr persönliche Gemälde ausgesucht, um sie dem Theater- und ART WALK-Publikum vorzustellen. Da gibt es beispielsweise ein wunderschönes Bild ihrer Kinder und den „Pustekuss“, der an ihre Großmutter erinnert. Die Ausstellung zeigt das Leben von der Geburt bis zur Erinnerung an einen lieben Menschen.

Susanne Nocke ist Kunstmalerin, die sich unter anderem von der Industriekultur des Ruhrgebiets inspirieren lässt. Aber auch die Arbeit mit Menschen ist ihr sehr wichtig. So begleitet sie beispielsweise immer wieder Kinder bei ihren ersten Auseinandersetzungen mit dem Thema Kunst und malt gerne Portraits und Akte. Ihr Stil ist spannend und einfach zugleich: Sie konzentriert sich auf das Wesentliche.



Susanne Nocke



Das Theater im Rathaus hat 265 gemütliche Plätze. © Fotograf: Dietrich Dettmann

Das Theater im Rathaus hat eine einzigartige Lage: Kein anderes deutsches Rathaus hat eine Bühne, die allabendlich Komödien, Musicals, Schauspiele oder Revuen bietet. 1991 wurde das kleine Privattheater mit 265 gemütlichen, roten Sesseln als erstes Boulevardtheater im Ruhrgebiet mit der Komödie „Teures Glück“ eröffnet. Die unvergessene Inge Meysel spielte damals die Hauptrolle. Seither geben sich prominente Schauspieler von Herbert Hermann und Leonard Lansink bis Doris Kunstmann und Hugo Egon Balder die Klinke in die Hand. Das Publikum liebt aber nicht nur die großen Namen, sondern auch die besondere Atmosphäre: Ungezwungen und gemütlich. Das Theater im Rathaus bietet einfach die beste Unterhaltung!

### Kontakt:

Kunsthaus Essen  
Dr. Uwe Schramm  
Rübezahlstraße 33, 45134 Essen  
khe@kunsthaus-essen.de  
www.kunsthaus-essen.de  
Tel. 0201 443313

## ART WALK-Infopoint - Auftaktkonzert - Geöffnete Ateliers

Von 13:00 bis 19:00 Uhr ist für Sie der ART WALK-Infopoint geöffnet. Hier bekommen Sie Informationsmaterial und Auskunft zum Programm und den teilnehmenden Orten.

Wärmen Sie sich auf bei Glühwein und Snacks und besuchen Sie die **Künstler** im Haus. Ab 14:00 Uhr sind diese in ihren **Ateliers** anzutreffen und präsentieren ihre Arbeiten. Zum Auftakt des ART WALKS starten wir um 14:00 Uhr mit einem **Konzert** der A-cappella-Band „shoes & balloons“.

Und nicht vergessen: Sammeln Sie drei oder mehr **Leuchtarmbänder** an verschiedenen Orten und zeigen diese am **Infopoint** vor, bekommen Sie den Kreativquartier-Punkt als **Ansteckpin**.



Die „Shoes“ für den Bass & Beat und die „Balloons“ für das Bunte und Luftige dadrüber. Genauso rhythmisch, kernig und gleichzeitig leicht und flink klingt dieses Essener Sextett. Und all das nur mit ihren Stimmen! Hörprobe unter: [shoesandballoons.bandpage.com](http://shoesandballoons.bandpage.com)

## Atelierhaus Schützenbahn 19/21

Schützenbahn 19/21  
45127 Essen



Das von der Stadt Essen betriebene und vom Kunsthaus Essen verwaltete Atelierhaus an der Schützenbahn 19/21 bildet einen wichtigen Baustein in der Entwicklung des Kreativquartiers City Nord.Essen.

Die vorhandenen Arbeitsräume bieten Platz für Künstlerinnen und Künstler aus unterschiedlichen Kreativbereichen. Neben Fotografie, Malerei und Zeichnung sind Bildhauerei, Objekt- und Installationskunst sowie Mode-, Graphik- und Produktdesign vertreten.

**Kontakt:**

Kunsthau Essen  
Dr. Uwe Schramm  
Rübezahlstraße 33, 45134 Essen  
khe@kunsthau-essen.de  
www.kunsthau-essen.de  
Tel. 0201 443313

**Geöffnete Ateliers**

- Nadine Bieg, [www.nadinebieg.de](http://www.nadinebieg.de), [www.blog.nadinebieg.de](http://www.blog.nadinebieg.de)  
Sarah Burek, [www.sarahburek.tumblr.com](http://www.sarahburek.tumblr.com)  
Anika Ellwart, [www.art-well.de](http://www.art-well.de)  
Saskia Fischer, [www.saskia-fischer.com](http://www.saskia-fischer.com)  
Dennis Flöthke  
Susanne Hefti  
Lars Hering  
Maren Höfler, [www.marenhoefler.de](http://www.marenhoefler.de)  
Carina Hommel  
Veit Hüter, [www.veithueter.de](http://www.veithueter.de)  
Philipp Krug  
Katrin Lingen, [www.katrinlingen.de](http://www.katrinlingen.de)  
Anna Lena Michel  
Mareike Piepel  
Dorothea Podobinski  
Anne Schmidt, [www.anneschmidt.net](http://www.anneschmidt.net)  
Jan Schoch  
Isabella Schuh  
Jana Stolzer



Anne Schmidt, „Tschirililups“



Nadine Bieg, „lautcollage „fi““



Maren Höfler,  
„Leuchter“



Philipp Krug, „Aufgang“



Sarah Burek, „Eulen“

Sarah Burek, „Malerei“



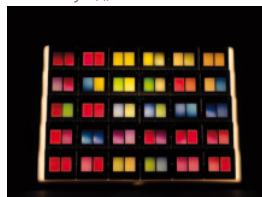
Dorothea Podobinski, Dip-  
lomararbeit „Wir haben Zucker“  
Ein Erklärbuch für Kinder mit  
einem Diabetes mellitus Typ1  
und deren Eltern



Carina Hommel, „Komm,  
Bambi, zier dich nicht so“



Katrin Lingen, „Autoblick“



Saskia Fischer, „color 01“



Veit Hüter, „just visiting 05“

## Projektraum Nord, Schützenbahn 23

Schützenbahn 23  
45127 Essen

### Kontakt:

[www.Leo-Namislow.com](http://www.Leo-Namislow.com)

Ausstellung 30. November bis 1. Dezember 2013

### Ausstellung: Leo Namislow „(MOIN sagt) N´ABEND“

30. November bis 1. Dezember 2013

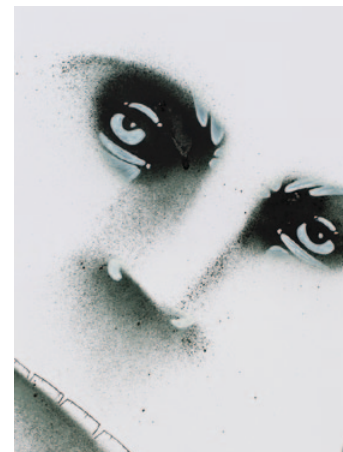
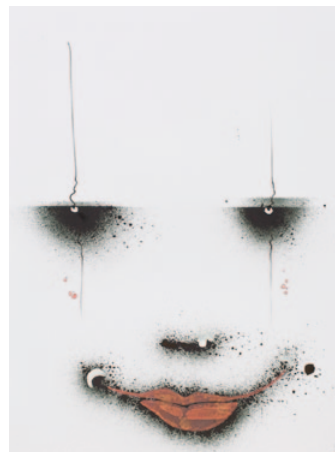
„Das große Ding (Live) - Die Ausstellung versteht sich als Retrospektive der letzten fünf Jahre meines künstlerischen Schaffens in Essen. Der Werkzeitraum beginnt 2008 und endet mit aktuellen Arbeiten. Meine Arbeit zeichnet sich durch ihre Multimaterialität und die Bedienung verschiedener Gattungen aus. Insgesamt werden auf drei Etagen ca. 1000 Arbeiten zu sehen sein, die zum größten Teil vorhanden sind, aber auch extra für diese Ausstellung angefertigt werden. Die dreidimensionalen Arbeiten setzen sich aus Schrott-, Sandstein- und Drahtskulpturen zusammen. Außerdem werden Illustrationen auf Holz, Karton, Papier, Stein und Glas präsentiert. Auch malerische Arbeiten auf Leinwand sind Teil meines künstlerischen Spektrums.“

Mehr Infos unter [www.Leo-Namislow.com](http://www.Leo-Namislow.com)

### Ein neuer Ort für kreatives Schaffen im Kreativquartier City Nord.Essen

Temporär können durch das Engagement der Akteure im Quartier immer wieder Leerstände aktiviert werden, die den Künstlern als Produktionsgalerie oder Ausstellungsort dienen.

Das ehemalige Auktionshaus direkt neben dem Atelierhaus Schützenbahn 19/21 (siehe S. 9) bietet auf drei Etagen Raum für künstlerische Produktion und das helle verglaste Erdgeschoss ist ideal für Ausstellungen, Künstlergespräche und andere kulturelle Veranstaltungen. Die Offenheit des Projektraums fördert gleichzeitig den Kontakt zwischen Künstlern, Anwohnern und Interessierten.



## „Art Meets Art“ Mural, Gladbecker Straße

Gladbecker Straße

4

„Art Meets Art“ nennt sich das Konzept, das unter der Regie von Jan Schoch 10 KünstlerInnen mit und ohne Streetartbackground zusammen gebracht hat, um gemeinsam ein riesiges Mural (Wandbild) auf 320 m<sup>2</sup> im öffentlichen Raum zu gestalten. Die Gruppe setzt sich zusammen aus Vertretern des Bereiches „Urban Art“, deren Arbeiten autonom im urbanen Raum realisiert werden, und aus Vertretern des Bereiches akademisch repräsentierter Hochkultur, deren Arbeiten uns auf Leinwänden in Galerien und Museen begegnen. Ziel des Projektes war es, die Separation dieser beiden künstlerischen Milieus aufzuheben. Das entstandene Wandbild zeigt die Symbiose der gemeinsamen künstlerischen Arbeit.

**Kontakt:**  
Jan Schoch  
Art Meets Art  
www.addentry.de

**Öffnungszeiten:**  
Künstlergespräch mit Jan Schoch um 15:30 Uhr

**Treffpunkt ist am U-Bahnhof „Rheinischer Platz“**

Jan Schoch wird an diesem Tag das Mural vorstellen und über das Projekt und die gemeinsame Arbeit berichten.

### Mitwirkende Künstler

Tim Schild, [www.farbwandel.com](http://www.farbwandel.com)

The Top Notch, [the-top-notch.de](http://the-top-notch.de)

Qumi, [www.qumi76.com](http://www.qumi76.com)

Pascal Schwendener, [www.prettyportal.de/servicenavi/kuenstler/pascal-schwendener](http://www.prettyportal.de/servicenavi/kuenstler/pascal-schwendener)

Leo Namislow, [leo-namislow.com](http://leo-namislow.com)

Lea Carla Diestelhorst, [fadbk.de/?item=527](http://fadbk.de/?item=527)

Julien Deiss, [juliendeiss.com](http://juliendeiss.com)

Jonathan Auth / Javan Van Zandt,  
[javanvanzandt.blogspot.de](http://javanvanzandt.blogspot.de)

Jan Schoch, [www.addentry.de](http://www.addentry.de)



**Kontakt:**  
Petra Märker-Hullmann  
petra.maerker@awo-essen.de  
Tel. 0201 1897401  
info@awo-essen.de, [www.awo-essen.de](http://www.awo-essen.de)  
Tel. 0201 1897-0

**Öffnungszeiten:**  
14:00 bis 18:00 Uhr

## Das Café mit Literatur

Historisches und Spannendes mit Walter Wehner  
und Gitarrenmusik von Stephan Tillmanns

In gemütlicher Caféatmosphäre liest das Essener Urgestein Walter Wehner. Speziell für den ART WALK erzählen seine Geschichten, Krimis und Gedichte aus der Nordstadt von „Appelsinenstenzen, Segern, Klüngelskerlen, Schicksen und Kikis, Luden und Huren, Kleinkriminellen und Mördern“. In den Lesepausen gibt es Gitarrenmusik von Stephan Tillmanns und natürlich die Gelegenheit sich mit frischem Kaffee und Gebäck zu versorgen. Im stündlichen Rhythmus beginnen die Lesungen ab 14:30 Uhr bis zur letzten um 17:30 Uhr.

### Zur Person

Walter Wehner (geboren 1949) wuchs in Essen auf und ist promovierter Germanist und Kunsthistoriker. Er war langjährig im Buchhandel tätig und kurzfristig an der Universität. Über 30 Jahre war Walter Wehner Fachbereichsleiter für Kulturelle Bildung an der Volkshochschule Essen. Seit 2012 ist er im Vorruhestand. Er ist verheiratet und hat zwei Töchter. Walter Wehner schreibt Gedichte, Prosa und Hörspiele sowie gelegentlich Fachliteratur. Er betreibt ein Lyrik-Archiv mit derzeit rund 5000 Ausgaben sowie eine umfangreiche Sammlung von Robinsonaden.



Walter Wehner

## AWO Essen

Arbeiterwohlfahrt Essen e. V.  
Pferdemarkt 5  
45127 Essen

5



Die Arbeiterwohlfahrt Essen (AWO) ist ein Wohlfahrtsverband, der soziales Leben in Essen organisiert, ehrenamtliches Engagement fördert und etwa 100 Einrichtungen von der Kindertagesstätte über Altenpflegeausbildung bis zum Seniorenpflegeheim in Essen unterhält. Die AWO in Essen ist Arbeitgeber von 1.400 Beschäftigten und wird getragen durch ca. 8.000 Mitglieder in 30 Ortsvereinen im Stadtgebiet. Die zentrale Verwaltung und mehrere Bildungs- und Beratungseinrichtungen befinden sich am Pferdemarkt.



## Atelierhaus Viehofer Straße 38 - 52

Viehoferstraße 38 - 52  
45127 Essen

### Kontakt:

Kunsthau Essen, Dr. Uwe Schramm  
Rübezahlstraße 33, 45134 Essen  
khe@kunsthau-essen.de, www.kunsthau-essen.de  
Tel. 0201 443313

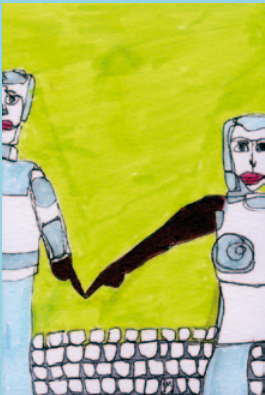
## Atelierausstellung jay art - B. Johanna Faber - Work in progress

B. Johanna Faber, geboren in Polen, ist in jungen Jahren nach Essen gekommen, wo sie auch seitdem lebt und arbeitet. Ihre langjährige Beschäftigung mit verschiedenen Künsten wie Tanz und Theater und ihre Arbeit in den visuellen Medien führte sie 2002 zwingend zur bildenden Kunst. Ihr Arbeitsbereiche sind Malerei, Installationen und Performance.

outline - schwarz - fläche - wachs - kopf - hand -  
bauch - einstrichzeichnung - strukturen - trans-  
parent - folie - blau - amorph - klar

Weitere Informationen unter:

[www.johannafaber.de](http://www.johannafaber.de), [info@johannafaber.de](mailto:info@johannafaber.de)



Johanna Faber,  
„Fingerberührung“



Johanna Faber,  
„Cocotes calling“



Johanna Faber,  
„clownen“

### Kontakt:

Studiengang Fotografie  
Folkwang Universität der Künste  
galerie52@folkwang.uni.de  
<https://galerie52.folkwang.uni.de>

## Ausstellung „Trans(in)formation“

Die Ausstellung ist kuratiert von und zeigt Arbeiten aus dem Kurs von Prof. Claudius Lazzeroni (Studienschwerpunkt: Interface Design, Studiengang Kommunikationsdesign) und Natascha Dell.



Sammelplakat für die Ausstellungen in der Galerie 52 in diesem Semester. Das Plakat wurde von Folkwang Student Adrian Bach gestaltet.

**F** Folkwang  
Universität der Künste

## Atelier & Galerie 52

Studiengang Fotografie  
Folkwang Universität der Künste  
Viehofer Straße 52  
45127 Essen



Die 2011 neu geschaffenen Ateliers bieten Arbeitsraum für 35 Folkwang Studierende für jeweils 6 Monate. Außerdem wurde eine Galerie ins Leben gerufen, die in regelmäßigen Abständen herausragende Folkwang Studierende vorstellt. Atelier & Galerie 52 hat den Anspruch, die Folkwang Fotografie im Kontext aktueller gestalterischer und künstlerischer Fragestellungen zu erproben und sich kontinuierlich einer interessierten Öffentlichkeit zu präsentieren. Das Galeriekonzept besteht ebenfalls daraus, Studierende oder AbsolventInnen anderer Kunsthochschulen einzuladen ihre Arbeiten zu zeigen, um einen bundesweiten und internationalen Austausch zu fördern.

## GOP Varieté-Theater

GOP Variété Essen GmbH & Co. KG  
Rottstraße 30  
45127 Essen

### Kontakt:

Sabine Herget, Tel. 0201 2479393  
info-essen@variete.de, www.variete.de

**Öffnungszeiten:** Vernissage: 14:00 bis 19:00 Uhr  
Wunschgestöber-Walking-Acts von 14:00 bis 18:00 Uhr  
Showtime im Theatersaal: 18:00 bis 20:30 Uhr  
**Eintritt:** Vernissage kostenfrei,  
Showtime im Theatersaal: 34,-/39,- Euro

## Talents

Vernissage zur Ausstellung von Anastasia May.

Sie ist eine Künstlerin, die Welten und Kulturen miteinander zu vereinen weiß. Aufgewachsen ist May in Russland und Tschechien, studiert hat sie in Deutschland, und die Inspirationen für ihre Kunst stammt von den Weltreisen, die sie in den vergangenen Jahren unternommen hat. Ob Mexiko, Bali, Rom oder New York, es sind Orte, die in ihren detailreichen Stadt Sujets mit landestypischen Merkmalen verfeinert werden. So schmiegt sich das französische Liebespaar auf der Parkbank an die Kirche Sacre Coeur und den Eiffelturm, oder der Torero ringt mit einem Stier vor der Kulisse der Stadt Madrid. Ihre Bilder strahlen in leuchtenden Farben, ihre Figuren scheinen aus anderen Welten zu kommen und die alten Weisheiten der unterschiedlichen Kulturen spiegeln sich in Ihren Bildern wieder. Anastasias Sehnsucht nach der Leichtigkeit des Seins spürt man in allen ihren Arbeiten und sie laden die Betrachter ein, in die zauberhafte Welt ihrer Phantasie einzutauchen. Ihre Bilder sind mit Harmonie und Freude erfüllt, sie berühren unsere Herzen auf ganz eigene Weise.

## Talents

GOP Showproduktion vom 30. Oktober 2013 bis 5. Januar 2014 in Essen

Junge Talente drängen auf die Varieté Bühnen und erobern das Terrain. Sie beleben die Szene und krepeln das eine oder andere um. Präsentiert werden die Newcomer von einem langjährigen Meister seines Fachs, dem Bauchredner und Zauberer Jan Mattheis. Innovation meets Establishment.



Anastasia May

© Foto: Anastasia May

### Kontakt:

Stefan Messink  
Allbau Managementgesellschaft mbH  
Projektentwicklung  
Kennedyplatz 5, 45127 Essen  
s.messink@allbau.de, www.allbau.de  
Tel. 0201 2207-425

Auch das Quartier Kreuzeskirche, welches derzeit durch den Allbau entwickelt wird, soll eine Station auf dem ART WALK in der City Nord sein. Die größte Baustelle der Innenstadt wird an diesem Tag in ein neues Licht getaucht. Leuchten und Strahler in verschiedenen bunten Farben werden den Baufortschritt an diesem städtebaulichen Schlüsselstandort der nördlichen Innenstadt für alle Besucher sichtbar machen.



Allbau Animation



## Illumination Allbau Baustelle

Quartier Kreuzeskirche  
(Rottstraße/Kastanienallee/  
1. Weberstraße/Kreuzeskirchstraße)

Wohnen beim Allbau – das ist mehr als die Wohnung. Mieter sowie Besitzer von Eigentumswohnungen oder Eigenheimen, die der Allbau errichtet hat, sind seit fast neun Jahrzehnten immer auch mit einer besonderen Idee verbunden. Soziales Engagement für die Menschen in Essen, wirtschaftlicher Nutzen, technischer Fortschritt und künstlerische Ausgestaltung des Wohnumfeldes sind seit der Allbau-Gründung 1919 die Leitbilder des Unternehmens.

Und sie sind es immer geblieben!

Der Allbau bietet die größte Auswahl an Mietwohnungen in Essen. In den rund 18.000 Wohnungen zwischen Kettwig und Karnap, Freisenbruch und Frintrop sind rund 40.000 Menschen zu Hause.

## City-Messehalle

Rottstraße 26  
45127 Essen

### Kontakt:

Unperfekthaus Essen, Inhaber: Reinhard Wiesemann  
Friedrich-Ebert-Straße 18, 45127 Essen  
www.unperfekthaus.de, www.city-messehalle.de  
Tel. 0201 847350  
Ansprechpartner: Dirk Bussler, d.bussler@unperfekthaus.de

### Öffnungszeiten:

14:00 bis 19:30 Uhr

Wir freuen uns Ihnen in diesem Jahr den designmarkt der ruhrdesigner zu präsentieren. Auf den folgenden 23 Seiten stellen sich die ruhrdesigner und die Aussteller des designmarkttag 2013 vor.

Wenn Sie eine eigene Veranstaltung planen, können Sie die City-Messehalle tageweise oder längerfristig mieten - für Newcomer gibt's ein spezielles Angebot. Informieren Sie sich unter [www.city-messehalle.de](http://www.city-messehalle.de)

Hier ein paar Impressionen vom Kunstmarkt während des ART WALKS 2012.



### Ausstellungs- und Eventraum im Kreativquartier

Die City-Messehalle (CMH) ist der ideale Veranstaltungsort für kleinere Events. Die CMH bietet über 500 qm Ausstellungsfläche mitten in der Essener City. Die umfangreiche Ausstattung, der Gastronomiebereich sowie freies WLAN und individuell nutzbare Teilflächen machen die Messehalle zu einem idealen Ort für Start-Ups.

### Kontakt:

Nunzia Galati & Andrea Hohmann-Mierzwa  
team@ruhrdesigner.de  
www.ruhrdesigner.de  
facebook: ruhrdesigner  
Tel. 0201 4903600

Eintritt: frei

## Programmpunkte

### 14:00 Uhr

Einlass - 23 Designer stellen aus

### 14:30 bis 16:30 Uhr

Crazy-shoot „The Pink Parka“ wird in Szene gesetzt - mit Unterstützung von Goldfuchs & Flieger - Jung und Alt, Mann und Frau können sich hier mit dem „Pink Parka“ fotografieren lassen\*\*

- Das Team Kreativkraft Mülheim präsentiert den Kreativkraft Preis
- Sterne für Kinderlachen
- phantasievolle Walking Acts mit Camouflage Roadshow in Kostümen von Designerin Julia Weinstock ... im GOP
- Ein Trend- & Inspirationsareal zeigt die Tendenzen der nächsten Jahren
- „Gewinnchance“ - einige außergewöhnliche Produkte der Designer

### 16:30 Uhr

- Musik & Gesang vom Künstlerduo Sago

### 18:30 bis 19:30 Uhr

- „happy hour“ Ausklang unterstützt von der Monellicompany (solange der Vorrat reicht)

\*\*crazy shoot: meldet euch bei facebook „ruhrdesigner“. Jeder, der fotografiert wird, akzeptiert die Veröffentlichung der Bilder für ruhrdesigner-Zwecke wie z. B. facebook oder ruhrdesigner Homepage.

Mit freundlicher Unterstützung:



Goldfuchs & Flieger®

école nicole  
SCHULE FÜR SPRACHEN

RUHRPOTT & GUERRILLA

## ruhrdesigner- designmarkttag 2013

City-Messehalle  
Rottstraße 26



Die Ruhrmetropole Essen entwickelt sich deutlich zur Designmetropole und vielleicht gerade deswegen hat sich hier der Sitz der "ruhrdesigner" mittlerweile zu einer Marke etabliert.

Die ruhrdesignerRunde trifft sich seit sechs Jahren, um gemeinsam Projekte zu schmieden. Sie bündelt nicht nur Designer aus dem gesamten Ruhrgebiet, sondern aus ganz Deutschland und dem benachbarten Ausland. Und zusammen bieten sie am 30.11.2013 von 14:00 bis 19:00 Uhr in der City-Messehalle zum „designmarkttag 2013“ eine Verkaufs- und Ideenmesse an. Hier reisen 23 Designer aus Köln, Düsseldorf, Mailand, Dortmund, Moers, Ratingen, Viersen, Bochum, Mülheim, Haltern am See, Krefeld, Willich & Dinslaken an und präsentieren ihre Produkte. In Zusammenarbeit mit der Mailänder Designerin Letizia Gatto unterstützen die ruhrdesigner das Projekt Kinderlachen e. V. .

Die ruhrdesigner möchten sich sehr herzlich bei Sponsoren und Kooperationspartnern bedanken: City-Messehalle, Kulturbüro Essen, Lengyel Design, Designtreff-Düsseldorf, école nicole, Künstlerduo Sago, Goldfuchs & Flieger, Ruhrpott Guerrilla und Monellicompany.

Mehr Info unter [www.ruhrdesigner.de](http://www.ruhrdesigner.de) und auf facebook ruhrdesigner

## Michaela Donsbach

ruhrdesigner-designmarkttag  
2013  
City-Messehalle, Rottstraße 26

### Kontakt:

Michaela Donsbach  
Aachener Straße 29, 40223 Düsseldorf  
info@michaeladonsbach.de  
www.michaeladonsbach.de  
Tel. 0152 29653525

### Kontakt:

ARTSHOCK  
Bernd Dreßen  
Beethovenstraße 8, 50674 Köln  
info@artshock-schuhe.de  
www.artshock-schuhe.de

## ARTSHOCK

ruhrdesigner-designmarkttag  
2013  
City-Messehalle, Rottstraße 26

10a



Donsbach Schmuckdesign erschafft Schmuck für junge, selbstbewusste Individualisten, die Freude an markanten, frechen und fröhlichen Farben haben. Klare reduzierte Formen treffen auf außergewöhnliche Materialkombinationen.

Die Schmuckstücke von Michaela Donsbach leben von der Leidenschaft für das Produkt, der Faszination für innovative Werkstoffe und der Liebe zur formalen Ästhetik. Eine Mischung aus traditioneller Handwerkskunst und modernster Herstellungsverfahren schafft eine einzigartige und unverwechselbare Qualität.



„Bluehten“, Material: Banknoten, Nylon, 925er Sterlingsilver, ca. 90 mm lang



„Emoticon“, Broschen quadratisch, Material: Aluminium, Federstahl, 50 x 50 mm



„Level Collection“, Material: 925 Sterlingsilver, Polymethylmethacrylat (PMMA), ca. 40 x 40 mm

## ARTSHOCK-Schuhe

Schuhe von ARTSHOCK verbinden Tradition und Moderne in Design und Handwerk. Zeitloser Stil, teilweise mit dezenten Anklängen an die 20er Jahre, ist charakteristisch für die Gestaltung.

In kunstfertiger Handarbeit wird jedes Paar ARTSHOCK-Schuhe von einer Familien-Manufaktur in der Provinz Marken, der Hochburg italienischer Schuhmacherkunst, hergestellt. Diese Weise der Anfertigung in Verbindung mit sorgfältiger Materialauswahl ergibt hohen Tragekomfort und große Lebensdauer. Überdies suchen wir ausschließlich hochwertige Leder aus, die ohne Schadstoffe gefertigt sind.

Individuelle Modelle in kleiner Stückzahl und hoher Qualität. ARTSHOCK - seit über 10 Jahren eine deutsch-italienische Liaison at it's best.



© Fotos: Jürgen Bindrim (www.bindrim.de)

10b



© Foto: Jana Janitzen

Bernd Dreßen, der Designer der ARTSHOCK-Schuhe, hat seine künstlerischen Wurzeln im Theater. Die ersten Schuhe hat er Anfang der 1990er Jahre für die Aufführung eines Shakespeare-Stücks entworfen.

So nimmt es nicht wunder, dass die einzelnen Modelle nach klassischen Opernrollen benannt sind - Dido, Elena, Manon, Norma, Pamina, Stella oder Violetta. Sie sind aber auch eine Referenz an die italienische Handwerkskunst, die jeden ARTSHOCK-Schuh erst wahr werden lässt.

## Duo Sago

ruhrdesigner-designmarkttag  
2013  
City-Messehalle, Rottstraße 26

### Kontakt:

Isabel K. Sandig  
Ralf Gottesleben  
Reginenstraße 12, 45130 Essen  
duosago@sago-kultour.de  
www.sago-kultour.de

### Kontakt:

Nunzia Galati  
Frohnhauser Straße 242, 45144 Essen  
info@nunziagalati.com  
www.nunziagalati.com  
Tel. 0201 4903600  
Facebook: nunzia galati

ama

ruhrdesigner-designmarkttag  
2013  
City-Messehalle, Rottstraße 26

10c



**Isabel K. Sandig** (Jg. 1969) studierte von 1989-93 an der Berliner Schule für Bühnenkunst die Fächer Schauspiel, Gesang und Tanz. Ihr erstes Engagement lockte sie ins Ruhrgebiet, an das Westfälische Landestheater, danach folgten diverse Stückverträge in Krefeld, Hamm und im Rahmen des Jahrhundert-hallensommers Bochum. Seit vielen Jahren ist Isabel K. Sandig auch als Regisseurin tätig und gibt Kurse und Fortbildungen für Kinder und Erwachsene.

**Ralf Gottesleben** (Jg. 1963) studierte von 1983-1990 an der Folkwang-Hochschule in Essen Klavier und Komposition, danach absolvierte er eine Schauspielausbildung an der Schauspielschule in Wuppertal. Ab 1993 hatte er Engagements bei den Ruhrfestspielen Recklinghausen, am Westfälischen Landestheater und diverse Stückverträge an Theatern in Düsseldorf und Bochum. Ende 1999 begann seine Tätigkeit mit freien Arbeiten als selbstständiger Künstler, wobei zahlreiche Theater- und Musikproduktionen entstanden.

Seit 1996 ist das Sago Künstlerduo bundesweit auf diversen Gastspieltouren unterwegs. Die evangelische als auch die katholische Kirche ist einer der größten Auftraggeber und Veranstalter des Künstlerduos. Zahlreiche Veranstaltungen wurden in Kirchengemeinden, Akademien, Landesvolkshochschulen oder auch Erwachsenenbildungswerken durchgeführt. Zudem ist zentraler Kernpunkt des Duos die Bearbeitung literarischer Werke. Das Angebot geht von Kafka, Heine und Hölderlin bis hin zu Abenden zu George Sand/Chopin, Bonhoeffer zu Mascha Kaléko und Henrich Kämpchen.

Seit 2002 leiten die beiden Künstler das Sago Hinterhoftheater in Essen-Rüttenscheid. Zusammen mit Paul Gerhard Schoenborn aus Wuppertal sind sie Preisträger des Anfang 2004 verliehenen, in Skandinavien hochgeschätzten Kulturpreis der Kaj-Munk-Stiftung/Kopenhagen. 2011 erfolgte BETONT, eine szenisch-musikalische Kunstperformance unter freiem Himmel, in deren Rahmen ein Kunstwerk vor den Augen von 450 ZuschauerInnen geschaffen wurde.

*Sago*



© Foto: Joe Ellinger

## Produktpalette

Lifestyle-Produkte: T-Shirts, Drucke, The Pink Parka

Die Attraktion ist der „Pink-Parka“, unter dem Motto „der Mann trägt Pink“ gibt es ein „crazy shoot“ wo Jung & Junggebliebene, Mann & Frau sich mit dem Pink Parka in Szene setzen und fotografieren lassen\*.



© Fotos: Udo Irmiler

10d



„Avantgarde“ will sie mit ihren Arbeiten sein. Zum 100jährigen Bestehen des T-Shirts zeigt die aus Mailand in die Metropole Ruhr gezogene Modedesignerin Nunzia Galati einen Teil ihrer T-Shirt-Kollektion der besonderen Art. Mit ihrem Label „ama“, in dem der „abstrakte Liebesakt“ auf unterschiedliche Weise interpretiert wird, hat sie eine Lifestyle-Kollektion entwickelt. Gedacht für die Kosmopoliten von heute, die Spaß an Veränderungen im Leben haben, gerne provozieren und die Welt mit allen Sinnen erleben möchten. Ob als Bild an der Wand, als Amulett oder auf Textilien - Lebensfreude, Atmosphäre, Harmonie und Kreativität sollen hier bei die Hauptrolle spielen.

Im Lueg Magazin „Sternstunden“ 2.13 ist ein Bericht über die Designerin zu finden.



\* Wer mitmacht akzeptiert die Veröffentlichung der Bilder durch die ruhrdesigner oder ama wie z. B. bei Facebook oder auf der Homepage.

## Designgrill / Ruhrpott Guerrilla

ruhrdesigner-designmarkttag  
2013  
City-Messehalle, Rottstraße 26

### Kontakt:

Frederik Grill  
Keplerstraße 95 c, 45147 Essen  
info@designgrill.de, www.designgrill.de  
www.ruhrpottguerrilla.de  
Tel. 0201 17171291

### Kontakt:

Carsten Hensing  
Gräfin-Imma-Straße 166 a  
44797 Bochum  
CarstenHensing@gmx.de  
www.carstenhensing.de

## Carsten Hensing

ruhrdesigner-designmarkttag  
2013  
City-Messehalle, Rottstraße 26

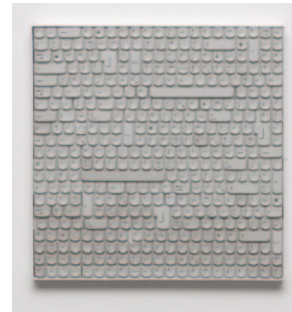
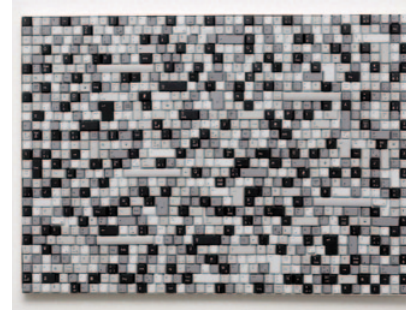
10e



Frederik Grill

## Dienstleistungen & Produkte

- Design
- Werbung
- Werbemittel
- Werbetechnik
- Druck
- Textiles
- Multimedia
- Messe & Event



10f



Carsten Hensing ist seit 2002 selbständiger Eventdekorateur und u. a. auch als Shop- und Objektdesigner tätig. Der Bochumer Designer entwirft, plant und fertigt Objekte unterschiedlichster Art und Größe. Schlichte klare Formen aus Stahl, Holz, wiederverwendbaren Materialien und die Farbe Weiss sind seine Markenzeichen.

RUHRPOTT  GUERRILLA

 CARSTEN  
HENNING  
www.carstenhensing.de

## aussenquartier

ruhrdesigner-designmarkttag  
2013  
City-Messehalle, Rottstraße 26

10g

## aussen quartier

aussenquartier ist ein frisches Designerduo mit dem Ziel, durch liebevolle und originelle Produkte im Alltag Freude zu bereiten. Hier trifft innovatives Design auf Unternehmergeist.

Wir entwickeln witzige und praktische Produktideen, setzen diese konsequent um und begleiten sie bis in den Laden. Schwerpunkte sind Accessoires und Möbel rund um Haus, Wohnung, Garten und Balkon. Mit vollem Engagement entwerfen und gestalten wir auch Ihre Ideen zu überzeugenden Produkten.

### Kontakt:

Maren Höfler & Susanne Hermann  
Atelierhaus Schützenbahn 19/21, 45127 Essen  
mail@marenhoefler.de  
info@hermannsdesign.de  
www.aussenquartier.de  
Höfler: Tel. 0176 61181763  
Hermann: Tel. 0176 24336405

### Produktpalette

aussenquartier bietet alle Designdienstleistungen von der Idee über den Entwurf bis hin zur Koordination der Produktion.



Doppelhaken



Leuchter am Balkongeländer

### Kontakt:

Beru Inou  
Jordanstraße 18, 40477 Düsseldorf  
beru\_i@hotmail.co.jp  
Tel. 0174 6350889

### Produktpalette

In rot, blau, grün oder gelb sehen die farbenfrohen Glasringe wie Lutschbonbons aus, sind aber nicht essbar. Die Ringe sind aus Glas und Eisendraht und werden im Ofen bei 850 °C zusammen verschmolzen gelassen.



## BERU INOU

ruhrdesigner-designmarkttag  
2013  
City-Messehalle, Rottstraße 26

10h



Der Schmuck aus Fensterglas ist klar und trüb, er sieht mal wie ein Bonbon, mal wie ein Eiswürfel aus, oder als ob man ihn durch Wasser sieht. Man nimmt ihn so unterschiedlich wahr.

Der Schmuck ist fremd und bekannt. Man ist sich sicher, den Schmuck in der Vergangenheit gesehen zu haben, aber man kann sich nicht daran erinnern, auf welche Vergangenheit sich der Schmuck bezieht. Jedoch entsteht der Schmuck in der Gegenwart ... es entsteht das Gefühl, gerade aus einem Traum zu erwachen.

## ATELIER WK-CONCEPT

ruhrdesigner-designmarkttag  
2013  
City-Messehalle, Rottstraße 26

10i



Eigene Produktentwicklung:  
einzigartige Bilderständer für die  
Kunst, Werbung, den Einrichtungs-  
und Messebau.

Ein vielseitiges Präsentations-  
konzept, das nur mit diesem  
System möglich ist. Die flexible,  
unabhängige Präsentation von  
Bildern - absolut senkrecht und  
frei im Raum an ungewöhnlichen  
Ausstellungsorten aufstellen.

Die Mehrfachhängung von 2 bis zu  
6 Bildern an einem Bilderständer  
vervielfacht somit die Präsentations-  
fläche und das doppelseitige  
Hängen von Bildern ermöglicht  
die Nutzung als Raumteiler oder  
Blickfang im Schaufenster zur  
gleichzeitigen Präsentation in  
den Innen- und Außenraum.

Mein spezielles Serviceangebot ist  
der Bildständerverleih für Kunst-  
und Messeveranstaltungen. Die  
Bildständer sind bis zu 1,95 m  
hoch.

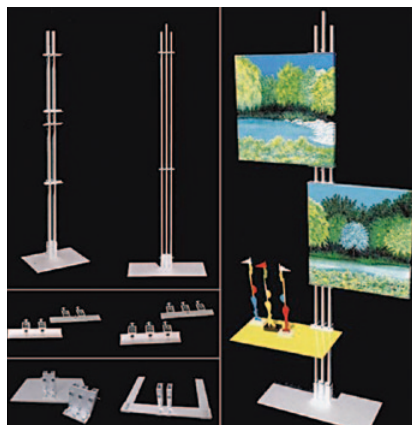
Ein neues Leinwand/Keilrahmen-  
haltersystem wird erstmalig  
auf dem ART WALK vorgestellt.  
Flexible Leinwandhalter für alle  
gängigen Bildhakensysteme und  
Galeriehängungen.

### Kontakt:

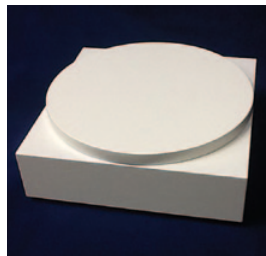
Wolfram Klose  
Agneststraße 2, 45136 Essen  
klose-wk-concept@t-online.de  
www.bildständer.de  
www.wkconcept.de  
Tel. 0201 3613888  
Mobil 0176 22902408

## Produktpalette

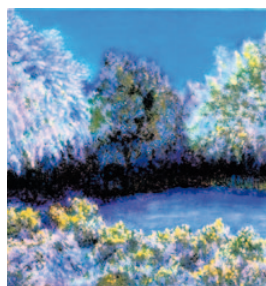
- Bildständer für Kunst, Werbung und Messen
- Galeriewand mit Drehbühne für Skulpturen  
und Produktpräsentation
- Bilderdrucke auf Alu-Dibond



Bildständer Studio



Drehbühne



Märchenwald-  
Impression

### Kontakt:

Bernadette Korchel  
Fürstenbergerstraße 37, 40599 Düsseldorf  
info@one-home.de  
www.one-home.de  
Tel. 0211 7488358  
Mobil 0174 6650173

## Produktpalette

Ich biete Teppiche in neuen Formen an, die aus hoch-  
qualitativen Materialien angefertigt werden. Die  
einzelnen Teppichelemente werden in sorgfältiger  
Handarbeit miteinander vernäht.  
Das charakteristische Design der Teppiche lässt  
sich beliebig verändern, d. h. nach Wunsch wird das  
Muster entsprechend der Größe und Ausrichtung  
des Wohnmobiliars individuell von mir entworfen.



## one-home

ruhrdesigner-designmarkttag  
2013  
City-Messehalle, Rottstraße 26

10i

Im Atelier one-home in Düsseldorf  
entstehen Teppiche mit unkonven-  
tioneller Formsprache.

Die harmonische Anordnung der  
klaren geometrischen Formen  
lassen eine puristische Ästhetik  
entstehen und werden durch ihre  
Variabilität auf ihr umgebendes  
Interieur abgestimmt.

Das schlichte Design, die harmo-  
nischen Farbkombinationen und  
das komfortable, strapazierfähige  
Material verbinden Optik mit Qua-  
lität und Funktionalität.



## crown-presents

ruhrdesigner-designmarkttag  
2013  
City-Messehalle, Rottstraße 26

10k



Crown-presents ist die junge Marke des Designbüros network-design rund um den bekannten Designer Ralph Kraeuter. Aus Leidenschaft an Design werden unabhängige, starke Produktideen entwickelt und unter der Marke crown-presents produziert und vermarktet. Die Produkte zeichnen eine hohe Aussagekraft aus, die in der Designphilosophie von R. Kraeuter begründet ist - die harmonische Verbindung von Form, Funktion und Emotion.



**Kontakt:**  
Ralph Kraeuter  
Martin-Luther-Ring 67  
47447 Moers  
mail@kraeuter-design.de  
www.crown-presents.com  
Mobil 0178 8076722

## Produktpalette

Emotionale Produktideen, durchdachtes Design, hochwertige Materialien und die sorgfältige Fertigung in heimischen Manufakturen lassen wertvolle, langlebige Möbel, Wohnaccessoires und Geschenkideen entstehen.

Die Produkte werden mit dem Einsatz hochpräziser Lasertechnik vor allem aus beschichtetem Stahl, Edelstahl und Aluminium gefertigt.



PETIT FOURS



FLY INN



HOTTIEPOT

**Kontakt:**  
Sabine Mann  
s.mann@die-mannschaft.de  
Rokitta Hermann  
info@rokitta.de  
Kölnerstraße 38 a, 45481 Mülheim an der Ruhr  
preis@kreativkraft-mh.de  
www.kreativkraft-muelheim.de  
Tel. 0208 8992770 oder 0208 4447452

Der Preis KREATIVKRAFT MÜLHEIM ist ein Instrument, um hervorragende Innovationen Mülheims und der umliegenden Regionen des Ruhrgebiets aufzuspüren, zu publizieren und ins Stadtbewusstsein zu befördern. Im Rahmen dieses Wettbewerbs, werden insgesamt 7 Preise, einer für die jeweils beste und herausragende Leistung jeder einzelnen Kategorie ausgelobt. Zur Nominierung vorgeschlagen werden Produkte, Leistungen und Akteure, die sich durch besonders kreative Leistungen, hervorragende Qualitäten und nachhaltiges Bewusstsein in und für unsere Stadt Mülheim an der Ruhr hervortun.



## KreativKraft Mülheim

ruhrdesigner-designmarkttag  
2013  
City-Messehalle, Rottstraße 26

10k



WIR, DIE KREATIVKRAFT MÜLHEIM, sind eine Arbeitsgemeinschaft Mülheimer Kreativschaffender mit unerschrockenem Energiepotenzial.

WIR ENGAGIEREN uns für ein modernes Verständnis der Stadt, deren Wertschätzung, Identität und Bewusstsein. WIR KONZIPIEREN Ideen, Utopien und Visionen innovativer Stadterlebnisse. WIR UNTERSTÜTZEN Maßnahmen und Projekte in Kultur, Bildung und Jugendförderung.

WIR ARBEITEN in Mülheim für Kunden weltweit.

WIR HABEN ERSTMALS am 22. Juni 2013 im Rahmen eines Live-Events im großen Saal des Ringlokschuppens den PREIS „KREATIVKRAFT MÜLHEIM“ 2013 verliehen.

Mehr Informationen & Emotionen unter:  
[www.facebook.com/KreativKraftPreis](http://www.facebook.com/KreativKraftPreis)



palotage®

ruhrdesigner-designmarkttag  
2013

City-Messehalle, Rottstraße 26

10m

**Kontakt:**

Boris Pahlow  
Minoritenstraße 8, 40878 Ratingen  
mail@pahlowdesign.de  
www.palotage.de  
Tel. 02102 6102878  
Mobil 0163 6394584  
palotage ist ein eingetragenes Marken-  
zeichen des Designers Boris Pahlow

**Produktpalette**

palotage | Individuelle Bildserien für Ideen im Raum

palotage setzt durch eigenständige Bildideen un-  
verwechselbare Zeichen in der Innenausstattung.  
Immer dem Leitgedanken folgend, der die Architektur  
bestimmt. Dabei verschmelzen die Ideen mit dem  
Charakter des Raumes.

Boris Pahlow absolvierte 1988  
als Diplom-Designer das Studium  
der visuellen Kommunikation.  
1993 gründete er im Alter von  
30 Jahren sein eigenes Atelier  
und betreute u. a. internationale  
Agenturen und Unternehmen (z. B.  
Flughafen Düsseldorf, Handels-  
blatt, BBDO, Mercure Hotels).



Mercure Hotel Düsseldorf Airport



Holle's Restaurant Schlossgarten Hanau

© Fotos: Boris Pahlow

**Kontakt:**

Manfred Riedel  
Raiffeisenstraße 10 a, 41751 Viersen  
info@atelier-riedel.com  
www.atelier-riedel.com  
Tel. 02153 405917  
Mobil 0177 7866815

**Produktpalette**

Im November wird unser Atelier 30 Jahre alt, neben  
Kunst, Licht und Möbeldesign finden hier auch Kurse  
statt. Bildmaterial gibt es unter [www.atelier-riedel.com](http://www.atelier-riedel.com).



LED - Projektorlampe, Höhe 165 cm, Aluminium mit Eloxal  
LED Spot LV 10 Watt 3000k.  
Verändern Sie selbst Licht und Raum kreativ und spielerisch.  
Als Anwendungsbeispiel: Die Sixtinische Kapelle als Wand  
oder Deckenprojektion.

atelier-riedel

ruhrdesigner-designmarkttag  
2013

City-Messehalle, Rottstraße 26

10m



Atelier - Ausstellung vom  
24. 11. 2013 bis 15. 12. 2013  
Thema: DREHTÜR - ein Netz-  
werk auf Bütte.

## Lotus Collection

ruhrdesigner-designmarkttag  
2013  
City-Messehalle, Rottstraße 26

### Kontakt:

Lotus Collection - Interieur Textilien  
Babette Permantier und Petra Sahn  
Lotus Collection - showroom & store  
Annastraße 7, 52062 Aachen  
www.lotuscollection.com  
Tel. 0241 99036387

### Kontakt:

Karin Schmitt  
Lavesumer Straße 1 E, 45721 Haltern am See  
info@kar-bag.com  
www.kar-bag.com  
Mobil 01523 3864297

## kar-bag

ruhrdesigner-designmarkttag  
2013  
City-Messehalle, Rottstraße 26

## Produktpalette

- viele Kissen in unterschiedlichen Designs; gewebt oder bestickt aus Seide, Wolle oder wilder Brennnessel, gefertigt in Nepal, Indien oder Peru.
- Alpaka Plaids aus Peru
- Tischläufer und Bettüberwürfe handgewebt mit wilder Brennnessel aus Nepal
- Handgewebte Schals aus Wolle und Kaschmir, aus Nord Indien
- handgeknüpfte Teppiche aus Nepal



## Produktpalette

kar-bag® Designertaschen werden aus dem technischen Gewebe Polyamid 6.6, welches für die Herstellung von Airbags verwendet wird, hergestellt. Es handelt sich um Recycling-Material.



kar-bag Umhängetasche Ventura



kar-bag Umhängetasche Spuren



kar-bag Rollbags Geweih

100



**Lotus Collection verbindet ursprüngliches, natürliches Material mit traditionellem Textilhandwerk und zeitgenössischem Design.**

Wir - die Designerinnen Petra Sahn und Babette Permantier - entwickeln seit 1998 Produkte und Kollektionen für die Textilindustrie (Sahn+Permantier). Persönlich begeistern uns jedoch schon immer textile Materialien und manuelle Techniken, die in der Welt der Massenproduktion wenig Platz finden. In der Lotus Collection versammeln sich deshalb diejenigen unserer Designs, die wir in ausgesuchten Manufakturen oder bei Fair-Trade-Organisationen in kleinen Auflagen oder sogar als Einzelstücke herstellen lassen.

Lotus Collection

100



Als Bekleidungstechnikerin habe ich in international tätigen Unternehmen in der Bekleidungsbranche gearbeitet. Zuletzt als Einkäuferin.

Durch den Wandel der Branche im Zuge der Globalisierung ergaben sich Veränderungen, die mich veranlassten neue Wege zu gehen um mir eine neue Existenz aufzubauen.

Die Idee war geboren - Airbagtaschen sollten entstehen. Durch mein Netzwerk bin ich zum Airbag-Material und zu Sicherheitsgurten gekommen.

Es entstand erst eine Tasche, dann noch eine, dann ein Beutel und jetzt eine ganze Kollektion. Seit 2009 ist mein Unternehmen am Markt vertreten.

**kar-bag**

## Impuls 180°

ruhrdesigner-designmarkttag  
2013  
City-Messehalle, Rottstraße 26

10g



Mein Name ist Annette Schulte. Ich bin seit 1996 als Diplom-Designerin (FH) selbstständig tätig. Im Rahmen von trio-design habe ich die Bereiche Entwicklung und Durchführung von Konzepten (Typografische- und Farbgestaltungskonzepte sowie Veranstaltungs-, Werbemittel- und Anzeigenkonzepte), Logoentwicklung, Projektmanagement, Kundenkontakt, Controlling, Rechnungswesen, usw. abgedeckt.

Im Rahmen meiner Neuorientierung wird aus trio-design Impuls 180°- creative thinking.

Impuls 180° - creative thinking vermittelt Kreativtechniken an Unternehmer und deren Mitarbeiter, damit diese Arbeits- und Produktionsprozesse anders angehen oder umsetzen können, um in Zukunft lösungsorientierter zu neuen Innovationen zu kommen.

### Kontakt:

Annette Schulte  
Rektoratsstraße 18, 47839 Krefeld  
a.schulte@impuls180.de  
www.impuls180.de  
Tel. 02151 748511  
Mobil 0170 80 74851

## Produktpalette

Impuls 180° - creative thinking vermittelt Kreativtechniken an Unternehmer und deren Mitarbeiter.

Ziel von Impuls 180° - creative thinking ist es, im Rahmen von Workshops Menschen andere Betrachtungsweisen zu vermitteln, damit diese in Zukunft lösungsorientierter zu neuen Innovationen kommen und Arbeits- und Produktionsprozesse anders angehen oder umsetzen können.



### Kontakt:

Jörg Schulze-Roloff  
Martin-Rieffert-Straße 10, 47877 Willich  
info@schulze-roloff.de  
www.schulze-roloff.de  
Mobil 0173 4797161

## Produktpalette

Möbel, Lichtobjekte und Kunstobjekte aus Beton



## Schulze-Roloff.design

ruhrdesigner-designmarkttag  
2013  
City-Messehalle, Rottstraße 26

10r



Beton; mal puristisch, mal spielerisch, aber immer in klarer Form.

Gezielte Materialkombinationen und Licht scheinen massiv anmutende Betonobjekte in einen Schwebезustand oder Bewegung zu versetzen.



## Bianca Seidel Consulting

ruhrdesigner-designmarkttag  
2013  
City-Messehalle, Rottstraße 26

10s

### Kontakt:

Bianca Seidel  
Rennbahnstraße 22, 40629 Düsseldorf  
info@bianca-seidel.de  
www.bianca-seidel.de  
Tel. 0211 4409021

## Schwerpunkte der angebotenen Dienstleistung

- Start-Up Begleitung für Designer
- Existenzgründungsberatung für Designer
- Existenzfestigungsberatung für Designer
- Unternehmensberatung für Designer
- Business Training
- Recruiting Creative Professionals
- Referentin als Unternehmensberaterin auf Design-Messen

Über 12 Jahre lang führte Bianca Seidel als Designerin ihr eigenes international tätiges Modelabel. Diese Erfahrungen gibt sie heute als Coach und Consultant an Designer unterschiedlicher Fachrichtungen weiter. Als eine der wenigen Berater in Deutschland, die sich ganz auf die Anforderungen der Design-Branche spezialisiert hat, unterstützt sie Existenzgründer, die ein eigenes Label aufbauen, oder als Freelancer arbeiten wollen, und berät bereits selbstständige Designer bei der Unternehmensfestigung.

Darüber hinaus arbeitet sie als Dozentin an einer Düsseldorfer Modeschule und vertritt die Kreativwirtschaft in der Vollversammlung der IHK zu Düsseldorf.

Mit Immo Schiller ist Bianca Seidel Initiatorin des designertreff düsseldorf, einem der größten interdisziplinären Designer-Netzwerke in NRW.

### Kontakt:

Eva Soßnitzka  
Hünxer Straße 372, 46537 Dinslaken  
info@esoza.de, www.esoza.de  
Mobil 0163 9824927

## Produktpalette

Ausgefallene Headpieces & Fascinators, Braut-accessoires & Haarschmuck, Hüte & Textilschmuck - unkonventionell und feminin! Exklusive Handarbeit für den ganz besonderen Anlass!



## E.so.za

ruhrdesigner-designmarkttag  
2013  
City-Messehalle, Rottstraße 26

10s



## Wearable Art für Individualisten

Mit dem Label E.so.za entsteht tragbare Kunst für Menschen mit einem ganz eigenen Stil. Die Headpieces, Fascinators und der Textilschmuck sind in vielen Stilrichtungen zu Hause und können zu verschiedenen Anlässen getragen werden. Aber so vielseitig die Kreationen auch sind - außergewöhnlich, individuell und feminin sind sie immer!

Die Arbeiten überschreiten die Grenze von Handarbeit zur Kunst. Einzelne Elemente der Headpieces werden von der Designerin Eva Soßnitzka selbst hergestellt: Handgemachte Spitze nach alten Techniken, Seidenblumen, Häkel- und Filzarbeiten. Dadurch werden Objekte kreiert, die sich zum Teil deutlich von klassischen Hutmacherarbeiten unterscheiden.

E.so.za

## zweiTnuTz

ruhrdesigner-designmarkttag  
2013  
City-Messehalle, Rottstraße 26

10u

## ZWEITNUTZ

zweiTnuTz ist ein re:design Projekt mit sozialem Engagement.

Leinenstoffen, die Stoffhersteller aus ihren Kollektionen genommen haben und so scheinbar nutzlos geworden sind, werden bei zweiTnuTz zu Wohnaccessoires und Taschen. Die einzelnen Stoffstücke werden ausgefranst und übereinander versetzt genäht. Farben und Dekore werden so arrangiert, dass ein harmonisches Bild entsteht. Die Stoffe werden bei Stoffherstellern und Handelsvertretern in Deutschland und den Beneluxländern eingesammelt. Gefertigt werden die Unikate in der Näherei der Alexianer Werkstätten in Köln. Hier gestalten Menschen mit Handicap unter Anleitung von Claudia Warda, der Projektleiterin und Designerin, die Unikate. Die Etiketten sind ausgediente Webereilochkarten.

### Kontakt:

Claudia Warda  
Heisterbachstraße 19, 50939 Köln  
zweitnutz@wardadesign.de  
www.zweitnutz.de  
Tel. 0221 4307407  
Mobil 0170 3042391

## Produktpalette

Wohnaccessoires z. B. große Tischtücher, Kissen sowie Taschen werden aus hochwertigen Restleinen in einer Werkstatt für Menschen mit einem Handikap in Köln hergestellt. Alle Teile sind Unikate und werden gerne nach Kundenwunsch angefertigt.



### Kontakt:

Julia Weinstock  
Unperfekthaus  
Friedrich-Ebert-Straße 18, 45127 Essen  
julia@wunschgestoerber.de  
www.wunschgestoerber.de

## Produktpalette

phantasievolle Walking Acts mit Camouflage Roadshow in Kostümen von Designerin Julia Weinstock ... im GOP direkt nebenan in der Rottstraße 30.



**wunschgestöber**  
Kostüm Manufaktur

## Wunschgestöber KostümManufaktur

ruhrdesigner-designmarkttag  
2013  
City-Messehalle, Rottstraße 26

10v



Ihr Kostümhersteller im Ruhrgebiet - Kostüme von Mode- und Kostümdesignerin Julia Weinstock.

### Philosophie

„Lassen Sie sich von unseren kreativen Lösungen begeistern!“

Wir entwerfen Kostüme und begleiten Sie bei der Ideenfindung, wenn Sie noch keine präzise Vorstellung haben. Oder wir setzen Ihre spezifischen Wünsche haargenau um.

Wie immer Sie sich entscheiden - Sie erhalten von uns erstklassige Arbeit bis ins kleinste Detail.

Wir benutzen hochwertige Materialien und gestalten ein ausgefeiltes Innenleben für einen bestmöglichen Tragekomfort. Somit unterstützen wir eine lebendige und aktive Darstellung zu einem erfolgreichen Event.

Gerne erarbeiten wir für Sie unter Berücksichtigung Ihres Vorhabens und Budgets ein individuelles Angebot. Melden Sie sich; wir beraten Sie gerne.

## Goldfuchs & Flieger

ruhdesigner-designmarkttag  
2013  
City-Messehalle, Rottstraße 26

10w

Goldfuchs & Flieger®  
PARTNERPROGRAMM FÜR VISUELLE KOMMUNIKATION UND MARKENSTRATEGIE

Als Spezialdienstleister im Kommunikationsdesign begeistert Goldfuchs & Flieger immer wieder durch außergewöhnliche Visualisierungen aus Grafik, Fotografie und 3D-Animation. Durch die individuelle Planung von Visualisierungen und interaktiven Anwendungen erhöht Goldfuchs & Flieger dadurch seit Jahren erfolgreich die Resonanz in Marketing und Vertrieb erfolgreicher Unternehmen. Eine intensive Zusammenarbeit mit Hochschulen ermöglicht dem hochqualifizierten Team die Inszenierung von Marken und Unternehmenskommunikation auf höchstem wissenschaftlichen Niveau. So sind nicht nur Endkunden besonders zufrieden, auch eine wachsende Anzahl erfolgreicher Agenturen sehen in Goldfuchs & Flieger einen vertrauenswürdigen Partner für gemeinsame Projekte. Perspektiven ändern sich. Goldfuchs & Flieger.

### Kontakt:

Falko Wübbecke  
Hoher Wall 10-12, 44137 Dortmund  
info@goldfuchs-flieger.de  
www.goldfuchs-flieger.de  
Tel. 0231 58689900  
Mobil 0170 2937298

## Produktpalette

Zu unserem Kerngeschäft zählt die Inszenierung von virtuellen und realen Räumen, die Nutzung von Medien wie Fotografie und Film, 3D, Animation sowie App-Entwicklung.



### Kontakt:

Forum Kreuzeskirche:  
Leiter: Andy von Oppenkowski  
info@forum-kreuzeskirche.de  
www.forum-kreuzeskirche.de  
Tel. 0201 2486547

### Öffnungszeiten:

30.11.13, 14:00 bis 19:00 Uhr

## Programm

Das Programm zum ART WALK 2013 wird verschiedene kirchenmusikalische Aspekte berücksichtigen. Die große Schuke-Orgel mit 70 Registern kann in einer Orgelvorführung und Konzert erfahren werden. Chormusik und Gesangssolisten bieten weitere Einblicke in die vielfältige Arbeit an der Kreuzeskirche. Dazwischen gibt es immer wieder Möglichkeiten den Raum in der Stille zu genießen und wissenswertes zur Renovierung zu erfahren.

**14:00 Uhr** Orgelvorführung und Konzert

**16:00 Uhr** Tea-Time-Music: Lassen Sie sich überraschen!

**18:00 Uhr** Abendklänge: Lassen Sie sich überraschen!

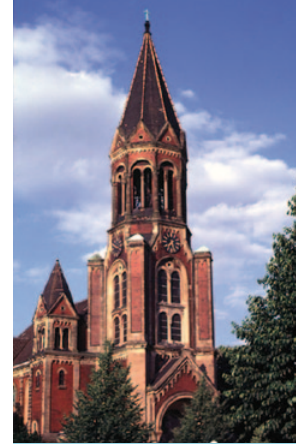


Schuke-Orgel in der Kreuzeskirche

## Kreuzeskirche Essen

Kreuzeskirchstraße/Weberplatz

11



Die unter Denkmalschutz stehende evangelische Kreuzeskirche im „Kreativquartier City Nord.Essen“ ist eine Kulturstätte mit überregionaler Bedeutung, die derzeit renoviert wird. Sie beheimatet das Forum Kreuzeskirche Essen e. V. mit der renommierten Essener Kantorei und der mit 70 Registern größten Orgel der evangelische Kirche im Ruhrgebiet. Das Forum schafft mit seinen Programmen einen Dialog zwischen „Kunst WissenschaftGlaube“. Dazu zählen Konzerte, Ausstellungen, Vorträge, Symposien uvm. Viele Projekte werden gemeinsam mit den langjährigen Kooperationspartnern, der Folkwang UdK, der Universität Duisburg-Essen und dem KWI durchgeführt. Ein besonderer Schwerpunkt der Arbeit ist die Vermittlung der klassischen und geistlichen Musik für Kinder. Weiterhin ist die Kreuzeskirche ein fester Aufführungsort des Orgelfestival.Ruhr.

## K29 RICARDA FOX

Kreuzeskirchstraße 29  
45127 Essen

### Kontakt:

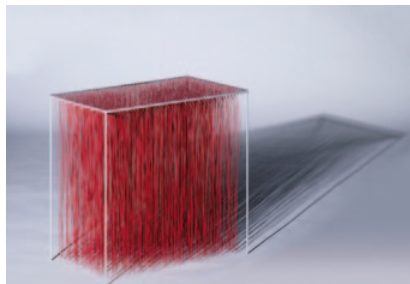
Ricarda Fox  
kontakt@k29-essen.de  
www.k29-essen.de  
Tel. 0208 3787734  
Mobil 0171 8350042

## 20/20 +

Anlässlich des 20jährigen Bestehens der Galerie Ricarda Fox zeigt die K29 eine Gruppenausstellung mit Künstlern ihres jungen Programms.

Thomas Bauer  
Livio Baumgartner  
Jana-Lina Berkenbusch  
Joachim Liu & Pia Kintrup  
Yun A Shim  
Frederick Vidal  
Michael Wernitz  
Sigrid Winkler  
u. a.

Die K29 ist der junge, projektbezogene Kunstplatz der Galerie Ricarda Fox. Sie liegt am Weberplatz, mitten im Herzen der Stadt Essen in unmittelbarer Nähe der Folkwang Universität der Künste und der Universität Duisburg-Essen. In Kooperation mit den Universitäten und einer jungen internationalen Kunst- und Kuratorenzene stellt die K29 sparten- und themenübergreifende Projekte von herausragenden Nachwuchskünstlern vor und bietet Raum und Beratung für Examenspräsentationen und Ausstellungspraxis.



Sigrid Winkler, „QUADER“, 60 cm x 60 cm x 37 cm



Pia Kintrup, „Lebensfreude“, 145 cm x 100 cm x 100 cm



Thomas Bauer, „Diesel“, 90 x 120 cm

### Kontakt:

klimaagentur@essen.de  
www.klimawerkstadtesсен.de  
Tel. 0201 8859059

## Quartiers-Sightseeing der e-Klasse

Die E-Mobilität eröffnet neue urbane Perspektiven und ermöglicht wie keine andere Technologie innovative Ideen im mobilen Nahbereich: Elektrische Fahrzeuge auf zwei oder vier Rädern verlassen die eingefahrenen Wege und erobern fernab von konventionellen Karosserien die Innenstädte. Die Klimaagentur Essen lädt Sie ein, mit der eRikscha ganz neue „Erfahrungen“ zu machen: Erleben Sie allein oder zu zweit, mit oder ohne Führung eine neue Art des Sightseeings und erfahren Sie die nördliche Innenstadt und den ART WALK ganz individuell – kostenlos und ohne Voranmeldung.

Wir freuen uns auf Sie und Ihre Ideen,  
Ihr Team der Klimaagentur.



eRikscha

## klima|werk|stadt|

der Klimaagentur Essen  
Kopstadtplatz 12  
45127 Essen

13



### Klimaagentur Essen

Die Essener Klimaagentur unterstützt Aktive, Verbände und Unternehmen – kostenlos und kompetent – bei allen Beiträgen zum Klimaschutz in Essen. Als zentrale und unabhängige Anlaufstelle der klima|werk|stadt|essen setzt sie Impulse, initiiert Projekte, fördert Initiativen, organisiert Veranstaltungen und Kampagnen. Die kommunale Klimaschutzagentur hilft im Alltag Energie und Kosten zu sparen, informiert über Fördermöglichkeiten, entwickelt individuelle Handlungspläne und gibt einen Überblick über qualifizierte Fachleute und Betriebe vor Ort. Als Marktplatz für Forschung, Wirtschaft, Bürgerschaft und Kreative schafft sie den Freiraum, den der Klimaschutz in unserer Stadt braucht und macht die vielfältigen Klima-Aktivitäten in Essen sichtbar.



## Forum Kunst und Architektur

Kopstadtplatz 12  
45127 Essen

14



Im Forum Kunst und Architektur wird zeitgenössische Kunst auf einer Ausstellungsfläche von rund 500 qm gezeigt. Der Bund Deutscher Architekten (BDA), der Werkkreis Bildender Künstler (WBK) und der ruhländische Künstlerbund (rkB) präsentieren hier ein breites Spektrum künstlerischen Schaffens.

Gezeigt werden sowohl Werke von Vereinsmitgliedern als auch von (inter)nationalen Künstlern - zum Beispiel in Austauschausstellungen mit Berlin, Paris und Polen. Neue Musik, Tanzperformances, Vorträge und Lesungen stehen ebenfalls auf dem Programm. Ziel ist es, den Dialog zwischen Künstlern, Architekten und der Bürgerschaft zu fördern.

### Scan me!



... für weitere Informationen  
oder unter:  
[www.forumkunstarchitektur.de](http://www.forumkunstarchitektur.de)

### Kontakt:

Lore Klar, Mechthild Aderholz  
sekretariat@kunstvereinruhr.de  
Tel. 0201 61619885

### Öffnungszeiten:

Dienstag - Freitag: 12:00 bis 18:00 Uhr  
Samstag & Sonntag: 14:00 bis 17:00 Uhr

## Detlef Waschkau - Stadt und Mensch

10. November bis 1. Dezember 2013

### Holzreliefs und Arbeiten auf Papier

Detlef Waschkau ist als Künstler ein Suchender in den Metropolen der Welt, der fern von zuhause Augen-Blicke mit der Kamera sammelt, in Amsterdam, Frankfurt oder Osaka, oder auch in Berlin. Seine Eindrücke setzt er später in seinem Atelier in farbige Bildwerke um, die von Mensch und Architektur im Großstadtdschungel erzählen.

Detlef Waschkaus Kunst bewegt sich im Grenzbereich von Malerei und dreidimensionaler Gestaltung. Er bearbeitet flache Platten aus hellem Pappelholz zu Reliefs und bemalt sie. Damit verleiht er seinen Bildobjekten lebendige Tiefe.

Die Ausstellung im Forum Kunst und Architektur ist Teil unserer Austauschprojekte mit der Kommunalen Galerie Charlottenburg-Wilmersdorf, in deren Stadtteil Detlef Waschkau auch lebt und arbeitet.



Detlef Waschkau, „in the Street“, Beijing

### Kontakt:

Mechthild Aderholz  
sekretariat@kunstvereinruhr.de  
[www.kunstvereinruhr.de](http://www.kunstvereinruhr.de)  
Tel. 0201 61619885

### Öffnungszeiten:

Eröffnung, Samstag, 30.11.2013, 18:00 Uhr

## Erich Reusch - Raumarbeit

30. November 2013 bis 26. Januar 2014

Der Bildhauer, Maler, Architekt und Konzeptkünstler Erich Reusch verwandelt mit sparsamen Mitteln und wenigen minimalistischen Grundelementen den Schaufensterraum des Kunstverein Ruhr in eine begehbare Installation. Mehrere geometrische Körper werden so auf dem Boden des Raumes ausgerichtet, dass sie Korrespondenzen untereinander und mit den an den Wänden platzierten farbigen Objekten herstellen. Die Bodenelemente fordern, aus ihrer Ruhe heraus, den Betrachter automatisch zum Umschreiten auf und verstärken so seine Selbstwahrnehmung. Reusch spricht vom „Gravitationsbezug der Formen untereinander“ und meint damit nicht „Schwerkraft“, sondern ein spürbares Spannungsfeld, das sich zwischen den Formen, Farben und letztlich auch dem Betrachter bildet, wenn er sich zwischen ihnen bewegt. Ein dreieckiger farbiger Keil dynamisiert beispielsweise eine in sich statische rechteckige Wand und gerät automatisch in eine bewegte Korrespondenz zu den anderen Elementen des Raumes. Auch die beiden markanten Raumpfeiler werden auf diese Weise zu skulpturalen Grundelementen. Eine Installation, welche den Raum als solchen, den innerstädtischen Platz vor dem Schaufenster und letztlich auch den Betrachter als Bestandteile der Kunst definiert und im Sinne einer ästhetischen Erfahrung bewusst macht.



## Kunstverein Ruhr e. V.

Kopstadtplatz 12  
45127 Essen

15



Der Kunstverein Ruhr kann auf 60 Jahre bewegte Geschichte blicken, in der er sich stets aktuellen Positionen der bildenden Kunst widmete und immer wieder bedeutende Ausstellungen realisieren konnte.

Bis heute veranstaltet der Kunstverein Ruhr mehrfach jährlich Einzelausstellungen. Die eingeladenen Künstler konzipieren Arbeiten oder Installationen speziell für den Raum des Kunstvereins. In einer anspruchsvollen Katalogreihe werden diese „Einraumprojekte“ dokumentiert und in kunstgeschichtliche Zusammenhänge gestellt. Fachvorträge zu kunstkritischen, aber auch interdisziplinär übergreifenden Fragestellungen ergänzen das Programm. Darüber hinaus ermöglichen Künstlergespräche und Atelierbesuche Einblicke in das Oeuvre der ausstellenden Künstler.

## Kreativ-Netzwerk

Kopstadtplatz 8  
45127 Essen

### Kontakt:

Patrick Kaut, Ka Wai Ho  
Markus Stollenwerk  
info@kreativ-netzwerk.com  
www.kreativ-netzwerk.com

16



Das Kreativ-Netzwerk ist ein Netzwerk verschiedenster Akteure aus den Bereichen Design/Illustration, Neue Medien, Musik und Bühne. Die Studio-/Bürogemeinschaft am Kopstadtplatz ist der Knotenpunkt des Netzwerkes, von dem aus alle Fäden zusammen kommen. Hier werden eigene Projekte entwickelt und durchgeführt sowie Dienstleistungen aus den oben genannten Bereichen angeboten.

**KREATIV  
NETZWERK**  
BÜRO FÜR NEUE MEDIEN  
WWW.KREATIV-NETZWERK.COM

**KAWAIHODE  
FOTOGRAF**

**PATRICKAUT**  
GRAPHIC PHOTO & DESIGN

**MARKUS STOLLENWERK**  
AUDIOKONZEPTE

Zu jeder vollen Stunde präsentieren wir einen unserer Bereiche. Vom Fotoshooting bis zur Produktion eines Radiospots werden unsere Leistungen in kleinen Panels vorgestellt. Daneben gibt es Raum für persönliche Gespräche, spontane Aktionen und Aufträge sowie Gutscheinkaktionen zu unseren Leistungen. Neben genannten Aktionen werden Videoprojektionen an den Wänden das Spektrum unserer Arbeiten in den Bereichen Fotografie, Grafikdesign und Web präsentieren. Begleitet wird die visuelle Portfoliopäsentation mit Klanginstallationen von Markus Stollenwerk. Wir beginnen um

**14:00 Uhr** Radio-Spot Produktion  
(Markus Stollenwerk)

**15:00 Uhr** Fotoshooting (specials)  
(Patrick Kaut)

**16:00 Uhr** Fotoshooting (people) (Ka Wai Ho)

**17:00 Uhr** Musikproduktion (Markus Stollenwerk)

**18:00 Uhr** Grafik/Design & Illustration  
(Patrick Kaut)



### Kontakt:

Dominik Jais  
www.dominikjais.com  
www.facebook.com/boba.boba.essen  
boba.boba@cloud.com  
Tel. 0201 36539318

## Ausstellung: Dominik Jais - Torii

Im Tokioter Stadtteil Harajuku ist es ein Leichtes auf Kawaii-Spotting-Tour zu gehen. Ob in Sushi-Bars, Karaoke-Tempeln oder einen der vielen Kawaii-Läden: Niedlich is everywhere. Ob Installation, interaktive Skulptur, Photographie oder die Kombination daraus, für den ART WALK geht es dieses Mal um das Thema Nippon. Was wäre hierfür besser geeignet als ein Kawaii-Shop.



## boba.boba

## bubble tea bar & kawaii-shop

1. Weberstraße 12  
Eingang Kreuzeskirchstraße  
45127 Essen

17



### Nimm dir eine Auszeit und mach mal Pause von der Stadt ...

Ein bisschen abseits der großen, hektischen Einkaufsstraßen kann man zwischendurch ein wenig Erholung finden und sich einen leckeren Bubble Tea mixen lassen, bei Kaffeespezialitäten, frisch belegten Bagels und hausgemachten, warmen Brownies entspannen oder auch nur durch das niedliche Geschenkartikelsortiment stöbern. Das boba.boba sieht sich auch als Treffpunkt für alle, die japanische „kawaiiess“ lieben und etwas davon in ihr Leben bringen möchten. Hier kann man K-Pop, J-Pop und -Rock Videos schauen, in themenbezogenen Magazinen oder Mangas blättern und sich mit Gleichgesinnten austauschen.

„Kawaii“ ist der japanische Ausdruck für süß, niedlich, liebenswert ... und DAS sind wir auch! \(^.^)/

## KARO

Kunst in der Kasteienstraße  
Kasteienstraße 2  
45127 Essen

18



In einem ehemaligen Ladenlokal haben vier Essener Künstlerinnen ein Atelier und Ausstellungsräume eingerichtet.

Durch Ihre Eigeninitiative entstand in der Essener Nordstadt ein weiterer Standort der Essener Kreativwirtschaft, der das Leben im Quartier bereichert.



### Kontakt:

Ulrike Huckel, ulrike.huckel@gmx.de, Mobil 0177 4110957  
Anabel Jujol, anabel@jujol.de, Mobil 0177 7120903  
Martina Levenig, m.levenig@gmx.de, Mobil 0177 7975187  
Annette Schnitzler, annette.schnitzler@arcor.de,  
Mobil 0175 9746850

[www.facebook.com/AtelierProduzentengalerieKARO](http://www.facebook.com/AtelierProduzentengalerieKARO)

KARO Kunst in der Kasteienstraße zeigt Malerei, Fotografie, Installation und Performance. In einer Gemeinschaftsschau präsentieren die Künstlerinnen ihre aktuellen Arbeiten.



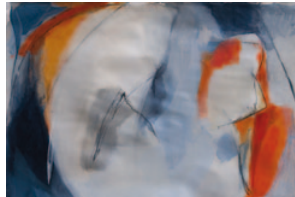
Anabel Jujol



Martina Levenig



Annette Schnitzler



Ulrike Huckel

© Fotos Anabel Jujol

### Kontakt:

Unperfekthaus Essen, Inhaber Reinhard Wiesemann  
Friedrich-Ebert-Straße 18, 45127 Essen  
[info@unperfekthaus.de](mailto:info@unperfekthaus.de)  
[www.unperfekthaus.de](http://www.unperfekthaus.de), [www.Generationenkult.de](http://www.Generationenkult.de)  
Tel. 0201 847350

## Programm zum ART WALK 2013

Ab 11:00 Uhr öffnet das Trödelcafé „Konsumreform“ (siehe S. 54) und lockt die Besucher mit kulinarischem ins Café und der Dauerflohmärkte mit Raritäten in den Shop. Um 14:00 Uhr startet hier die geführte Walking Tour mit den **Cross-Shapern** durch das Quartier (siehe S. 56). Das **Kulturfenster** (siehe S. 57) lässt sich natürlich immer bestaunen, aber von 14:00 bis 19:00 Uhr wird die ausstellende Künstlerin Gisela Grüner anwesend und offen für Gespräche sein. Wer starke Nerven hat, macht einen Abstecher in das **Tattoo- und Piercingstudio Hochgestochen** (siehe S. 58) und schaut den Bodyartists bei der Arbeit zu. Um 17:30 Uhr heißt es „Die City einmal anders sehen“, wenn draußen die Tour „**ESSEN.ALTSTADT-ANSICHTEN.**“ beginnt (siehe S. 55).

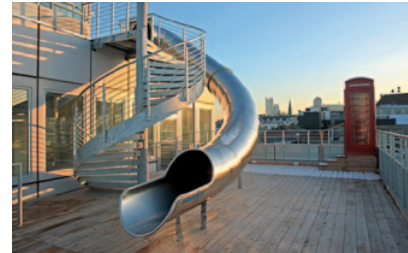
Und nach dem ART WALK ab 19:00 Uhr steigt hier die offizielle **After-Show-Party** (siehe nächste Seite). Bei Livemusik im Café Konsumreform können die Besucher und Künstler den Abend gemeinsam ausklingen lassen.



GeKu Lounge



GeKu Coworking



GeKu Dachterrasse

## GenerationenKult-Haus (GeKu-Haus)

Viehhofer Straße 31  
45127 Essen

19



### GeKu-Haus – Anders wohnen und arbeiten im Ruhrgebiet

Ein Mehrgenerationenhaus mitten in der Fußgängerzone der Essener Innenstadt, das Alt & Jung zusammenbringt. Eine riesige, wie ein Garten angelegte Coworking-Etage, kombiniert mit 17 seniorengerechten Wohnungen (natürlich auch für Jüngere), 24 WG-Zimmern (nicht nur für Studenten), einem Café mit integriertem Kunst- und Trödelmarkt, gekrönt von einer Lounge-Etage, gleich zwei Dachterrassen, Heimkino und einem eigenen Wellnessbereich machen das GeKu-Haus zum Wohnort der Extraklasse.

## Konsumreform im GeKu-Haus

Viehofer Straße 31  
45127 Essen

19a



### Konsumreform – Das Trödel-Café mitten in der Essener City

Im Erdgeschoss des GeKu-Hauses befindet sich eine Kombination aus gemütlichem Café und außergewöhnlichem Trödelmarkt. Das Café besticht durch seine gelungene Auswahl süßer und herzhafter Speisen. Neben wöchentlich wechselnden Suppen, herzhaften Cakes und knackigen Salaten gibt es Kuchen, Pralinen, Eis und Shakes – alles frisch per Hand zubereitet. Dazu einen frisch gebrühten Espresso, Milchkaffee, Latte Macchiato oder Cappuccino in bewährter Segafredo-Qualität. Das kostenlose W-LAN rundet das attraktive Angebot ab.

Alles, was man selbst nicht mehr benötigt, kann man im Trödelmarkt verkaufen lassen. Einfach einen Regalboden mieten, auszeichnen und Bargeld kassieren. Das freundliche Verkaufsteam kümmert sich um alles andere. Einfacher bringt man seine alten Schätzchen nicht an den Mann.

### Kontakt:

Dirk Bussler  
dirk.bussler@gmail.com  
www.konsumreform.de  
Tel. 0201 84735-41

### Öffnungszeiten:

Montag – Samstag: 11:00 bis 20:00 Uhr  
After-Show-Party ab 19:00 Uhr mit Open End

## ART WALK After-Show-Party im Café Konsumreform

Zum gemütlichen Ausklang lädt das Café Konsumreform alle Akteure und Besucher des ART WALKS 2013 zur offiziellen ART WALK After-Show-Party ein. Hier können alle Beteiligten ihre Erfahrungen austauschen und Kontakte knüpfen. Die Besucher des ART WALKS haben die Gelegenheit mit den vielen Künstlern & Kreativen und den Möglichmachern ins persönliche Gespräch zu kommen. Die Party wird musikalisch begleitet von loungiger Live-musik. Der Eintritt ist natürlich kostenlos. Los geht es ab 19:00 Uhr. Das Ende bleibt offen ...



### Kontakt:

Lars Büttner  
EMG – Essen Marketing GmbH  
Am Hauptbahnhof 2, 45127 Essen  
touristikzentrale@essen.de, www.essen-marketing.de  
Tel. 0201 88720-43

## Citytour „ESSEN.ALTSTADT.ANSICHTEN“

Als absolutes Novum in Deutschland lässt diese Citytour vergangene historische Gebäude wieder erstrahlen. Das technische Equipment bestehend aus leistungsstarkem Beamer einem sogenannten „Bakfiets“ (Lastenfahrrad) machen es möglich! Die wechselvolle Vergangenheit ist in der Bausubstanz der Innenstadt jedoch kaum noch erkennbar – besonders wenig in der City Nord. Da große Teile der historischen Altstadt vor allem durch den Zweiten Weltkrieg zerstört wurden. Aber: Nahezu die gesamte (mittelalterliche/frühneuzeitliche) Altstadt wurde um 1900 fotografisch erfasst. Der größte Teil dieses fotografischen Schatzes ist digitalisiert und diese historischen Fotografien werden für den ART WALK nach Einbruch der Dunkelheit breitflächig auf ihre historischen Standorte projiziert. Bei richtigem Winkel entsteht sogar der Eindruck als ob die Essener Altstadt wieder zum Leben „erwacht“.

**17:30 Uhr** Treffpunkt für die ca. zweistündige Führung ist vor dem „Café Konsumreform“ in der Viehofer Straße 31, 45127 Essen



## Treffpunkt: Café Konsumreform im GeKu-Haus

Viehofer Straße 31  
45127 Essen

19b



### Die EMG

Seit ihrer Gründung vor 16 Jahren liegt der Essen Marketing GmbH ein ganzheitlicher Stadtmarketingansatz am Herzen. Daher untergliedert sich die EMG bis heute in vier Fachbereiche: Neben der Stadtwerbung und der Touristik bilden das Citymanagement sowie das Stadtteilmarketing die weiteren tragenden Säulen der EMG. Ziel ist dabei stets, das positive Image und den hohen Bekanntheitsgrad der Stadt regional bis international zu verstetigen. Von Tourist-Information über Messeservice und Sightseeing bietet die EMG einen Rundum-Service für einen erfolgreichen und angenehmen Aufenthalt in Essen.



Treffpunkt:  
**Café Konsumreform  
im GeKu-Haus**

Viehofer Straße 31  
45127 Essen

19c

**Kontakt:**  
Andreas Reimers  
Cross-Shaper Sports GmbH  
a.reimers@cross-shaping.com  
www.cross-shaping.com  
Tel. 0172 3775011

## „Cross-Shaper Walking Tour“

Als Mitarbeiter der Firma Cross-Shaper Sports GmbH und als Bewohner des generationsübergreifenden GeKu-Hauses bietet Andreas Reimers eine einstündige geführte Tour durch die City Nord mit den Cross-Shapern. Egal ob jung oder alt, sportlich oder nicht, nach einer kurzen Einführung geht es auf eine sportliche Entdeckungstour. Thematisch führt die Tour vorbei an kreativen und sich wandelnden Orten - von der Kreuzeskirche übers Unperfekthaus zur neuen Grünen Mitte bis zum Mural „Art Meets Art“ (S. 14) - um Ihnen die Entwicklungsperspektiven des Quartiers zu eröffnen. Ziehen Sie sich warm an!

**14:00 Uhr**

Einstündige Walking Tour  
mit Cross-Shapern  
Treffpunkt: Café Konsumreform  
Teilnehmerzahl begrenzt  
auf 15 Personen (um vorherige  
Anmeldung bis zum  
22.11.2013 per E-Mail oder  
Telefon wird gebeten)

Cross-Shaping ist eine innovative Sportart mit einem völlig neu entwickelten Sportgerät, mit der Sie Ihren Muskelaufbau fördern, Ihr gesamtes Herz-Kreislauf-System trainieren und Ihr Immunsystem stärken. Dieser neue Outdoor-Sport sorgt für einen hohen Energieverbrauch und ist damit deutlich effektiver als Nordic-Walking. Der Einstieg ist denkbar einfach. Ohne viel Aufwand ist der Cross-Shaper individuell auf Ihre Bedürfnisse einstellbar und passt sich jedem Fitness-Level perfekt an. Ähnlich wie beim Nordic-Walking können Sie mit dem Shaper in fast jeder Umgebung effektiv trainieren - ob im Park, in der Stadt, im Wald, auf steinigem Feldwegen oder sogar am Strand.



**Kontakt:**  
Ilse Lore Mütter  
Kulturbüro Essen  
Hollestraße 3, 45121 Essen  
www.kulturfenster.essen.de  
ilse.lore.muether@kulturbuero.essen.de  
Tel. 0201 88-41211

Die bildende Künstlerin Gisela Grüner präsentiert vom 27. bis 30. November „Winterliche Bilder“ im Kulturfenster. Gisela Grüner beschäftigt sich seit 1992 intensiv mit der Malerei, besuchte zahlreiche künstlerische Seminare und malt seit 1998 in Aquarell, Öl und Acryl. Zahlreiche Seminarbesuche und Abschlusszertifikate, u. a. bei Ekkehard Hoffman in Leutershausen und Dasseln, Atelier Baumgarten in Bochum, Atelier Olga Vinnitskaya in Wetter bereichern den künstlerischen Lebenslauf von Gisela Grüner. Ihre Bilder treffen den Geschmack eines breiten Publikums. Die Künstlerin wird während des ART WALKS anwesend sein und offen für Gespräche mit den Besuchern.



Gisela Grüner, Acryl abstrakt in Herbstfarben

## Kulturfenster Essen

Café Konsumreform im GeKu-Haus  
Viehofer Straße 31  
45127 Essen

19d



Weit offen für Ein- und Ausblicke präsentiert sich das "Kulturfenster" im GeKu-Haus. Die riesigen Fensterflächen der Ladengemeinschaft im Erdgeschoss bieten den Künstlerinnen und Künstlern, die dort ihre Arbeiten zeigen, die Möglichkeit auf verschiedene Weise mit den Straßenpassanten Kontakt aufzunehmen. Jede Woche wird ein anderer Künstler ins „Kulturfenster“ eingeladen, seine Arbeiten von Mittwoch bis Samstag zu zeigen. Bewerben können sich alle Kunstschaffenden aus Essen und Umgebung beim Kulturbüro.

## "Hochgestochen" Tattoo- und Piercing- studio im GeKu-Haus

Viehofer Straße 31  
45127 Essen

19e



### Hochgestochen – Klein aber fein

Das Studio Hochgestochen befindet sich seit 2012 im GeKu-Haus in der Essener City. Dass Piercer auch eine solide medizinische Ausbildung haben können, beweist der Lebenslauf von Dirk Bussler. Bevor er als Piercer tätig wurde, arbeitete er fast zehn Jahre als Rettungsassistent beim Roten Kreuz. Absolute Hygiene und professionelles Arbeiten sind daher selbstverständlich für den 45-jährigen. Das Angebot umfasst alle Piercings sowie MicroDermals und Surfaces. Alle Piercings kosten 29,90 € inklusive Schmuck. MicroDermals und Surfaces kosten 39,90 €.

### Kontakt:

Dirk Bussler  
www.facebook.com/HochgestochenBodymodStudioEssen  
Tel. 0201 857895840

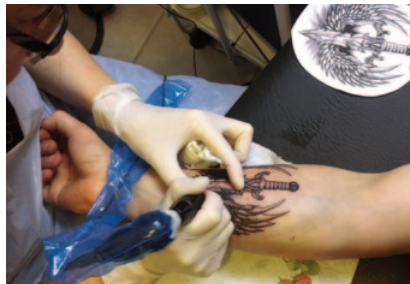
### Öffnungszeiten:

Montag bis Freitag: 14:00 bis 19:00 Uhr  
Samstags: nach Vereinbarung  
Tattootermine nur nach Vereinbarung

## „Kunst am Körper“ – Yvonne Karbach

Die Tätowiererin Yvonne Karbach entdeckte ihre Liebe zur Malerei schon vor über 20 Jahren. Nun benutzt sie neben dem Pinsel auch ihre Tattoo-maschine, um sich künstlerisch auszudrücken und zeigt ihre aktuellen Entwürfe „KUNST AM KÖRPER“.

Die Besucher können bei der Entstehung von Entwürfen zusehen, fertige Entwürfe anschauen und die Umsetzung in Tattoos beobachten. In Gesprächen kann man sich darüber informieren, wie die Idee des Kunden zu einem Tattoomotiv verarbeitet wird, was man beachten sollte, wenn man sich mit dem Gedanken beschäftigt, sich tätowieren zu lassen und wie ein Tattootermin abläuft. Die Tätowiererin legt besonderen Wert auf eine umfassende Beratung, um das passende Motiv gemeinsam zu erarbeiten und die Wünsche der Kunden individuell umzusetzen.



### Kontakt:

bestellung@kleines-theater-essen.de  
www.kleines-theater-essen.de  
www.facebook.com/DasKleineTheaterEssen  
Tel. 0201 5209852

**Beginn:** 30.11.2013, 20:00 Uhr  
**Eintritt:** 15 €/13 € ermäßigt

## THEATER! THEATER! oder WER ERMORDETE LORD T.?

Eine (unfreiwillige) Kriminalkomödie  
von S. Misiorny und T. Müller

Es ist der Abend vor der öffentlichen Generalprobe. Im Theater herrscht große Betriebsamkeit. Gezeigt werden soll ein überaus spannendes Kriminalstück. Doch einer der Darsteller fehlt, da er sich ein Bein gebrochen hat. Kein Problem, denn Regisseur Falk hat ein Ass im Ärmel – einen Kollegen, der die Rolle „bestens drauf“ haben soll. Nur weiß leider keiner wie der aussieht. Er erscheint nicht zur Probe, versichert aber per Handy, dass er zur „Öffentlichen“ da ist. Die öffentliche Generalprobe. Alle sind ziemlich nervös. Der Zuschauerraum ist zum Bersten gefüllt. Doch der Ersatzschauspieler ist immer noch nicht aufgetaucht. Da erscheint verspätet der Zuschauer Herr Schmidt. Er wird irrtümlicherweise für den unbekanntenen Kollegen gehalten und kurzerhand auf die Bühne geschubst. Sehr zur Freude des Publikums nimmt das Chaos damit seinen Lauf!

**30.11.2013, 20:00 Uhr**



## Das Kleine Theater Essen

Gänsemarkt 42  
45127 Essen

20



Das Kleine Theater Essen ist eines der ältesten Privattheater in NRW. Besucher lieben sein besonderes Ambiente, denn in der familiären Wohnzimmeratmosphäre mit nur 44 Plätzen fühlt sich hier das Publikum sofort „immer mittendrin“. Das Programm bietet vom Krimi über die Komödie bis zum Schauspiel für jeden Geschmack etwas.

# Unperfekthaus Essen

(Inh. Reinhard Wiesemann)  
Friedrich-Ebert-Straße 18  
45127 Essen

## Kontakt:

Susanne Kampling  
info@unperfekthaus.de  
www.unperfekthaus.de  
Tel. 0201 847350

**Öffnungszeiten:** täglich 10:00 bis 23:00 Uhr

**Eintritt:** 4 € bis zu 1 Stunde, 6,50 € bis zu 5 Stunden,  
inkl. Getränke

Die Kreativen im Unperfekthaus gestalten den 2. ART WALK in der City Nord gemeinsam aktiv mit. Einen Tag vor dem 1. Advent bieten sie ihre Kunstwerke und handgearbeiteten Kreationen auf dem Adventmarkt zum Verkauf an. Verkaufstische, Staffeleien, Körbe mit Gehäkeltem, Schmuck und Geschmücktes wollen an den Mann und die Frau gebracht werden. Es wird gemalt, gebastelt und musiziert. Zuschauen, zuhören, und miterleben ist erwünscht. Unsere Musiker und darstellenden Künstler begleiten den ART WALK auf ihre Weise. Die Ateliers im Haus sind wie immer geöffnet.

## Teilnehmende Kreative und ihre Projekte

Gisela Czerny/Malerei & Zeichnungen

David Schlierenkämper/Art of David-Christopher

Martin Erich Vogiel/Martin Erich Vogiel

Britta Jendrian/Diverse Malerei

Sabine Dio

Natascha und Dieter Trapp/Quadratologo

Tanja Theisen/Tannes Holzart

Axel Ricken/Kartomantie

Ela Forouhar/Schmuck und Co

Sabine Keen/Seelengarten

Marga Bergmann & Michaela Döpfer/Maskenball

Simone de Vries/Spirituelle Malerei

Wolfgang Bort/Spielwerkstatt Rhinoceros

Christiane Siefke/Schmuckgestaltung

Ioanna Argiriou/Proud-Princess

Susanne Kampling/ Intuitive Objektgestaltung

Anja Maria Müller/Comenius.Art

gadget mugge&lennybeatz/Alles kann nichts muss

Guitarrissimo und Sundra/Duo Sunrise



© Fotos Reinhard Wiesemann

## 14:00 bis 19:00 Uhr

- Offene Ateliers im ganzen Haus
- Advent Marktplatz, Wintergarten (Raum 423)
- Konzerte im Saal (Raum 222)
- Offene Musikersession, Kleinkunsthöhle (Raum 404)

## 14:00 bis 17:00 Uhr

- Umarm-Aktion von Chrio & Freunden (vor dem UPH)

21



Im Essener Unperfekthaus bekommen Künstler, Gründer, Gruppen und Engagierte kostenlos Räume und eine technische Grundausrüstung. Hier stehen Jedermann alle Türen offen - Kreativen ebenso wie Besuchern, die den Künstlern beim Schaffen über die Schulter sehen wollen. Kultur mal anders!

Mitten in diesem 4000 qm großen Künstlerdorf treffen sich Privat- und Geschäftsleute zum Essen, für Seminare oder zu Besprechungen.

Das Unperfekthaus ist einer der großen Treffpunkte im Ruhrgebiet und hat täglich von 10:00 bis 23:00 Uhr geöffnet. Der Eintritt beinhaltet beliebig viele alkoholfreie Getränke, WLAN, Kicker, Kuschecken uvm. Schauen Sie rein!

## Eintritt:

Das Unperfekthaus ist ein einzigartiger Treffpunkt für Kreative und ihre Gäste im Großraum Ruhrgebiet. Täglich von 10:00 bis 23:00 Uhr geöffnet, zahlt jeder einfach nur 4 € bis zu 1 Stunde und 6,50 € für bis zu 5 Stunden Eintritt inklusive beliebig viel Milchkafee, Tee, Cola, Limo, Wasser, Kakao, ... (Tagesticket: 10,50 €). Zuschauen, zuhören, miterleben ist kostenlos.

## IMPRESSUM

### **Veranstalter:**

Kulturbüro der Stadt Essen  
in **Kooperation** mit der Essen  
Marketing GmbH (EMG) und der  
Essener Wirtschaftsförderungs-  
gesellschaft mbH (EWG).

**Mit freundlicher Unterstützung** von dem  
european centre for creative economy  
(ecce) und der Teilnehmergeinschaft.

### **Projektleitung und**

#### **-koordination:**

Anika Ellwart, agentur artwell, Essen  
Uwe Schramm, Kunsthaus Essen  
Alfons Wafner, Kulturbüro Stadt Essen

### **Redaktion, Presse- und**

#### **Öffentlichkeitsarbeit:**

Anika Ellwart, agentur artwell, Essen  
Uwe Schramm, Kunsthaus Essen  
Alfons Wafner, Kulturbüro Stadt Essen

### **Grafische Gestaltung:**

Ilke Koop, ilco design & grafik, Ehscheid  
Nadine Bieg, Essen

### **Orientierungsplan:**

Sichtvermerk, Mülheim an der Ruhr

### **Druck:**

WAZ-Druck Duisburg

### **Information im Kulturbüro der Stadt Essen:**

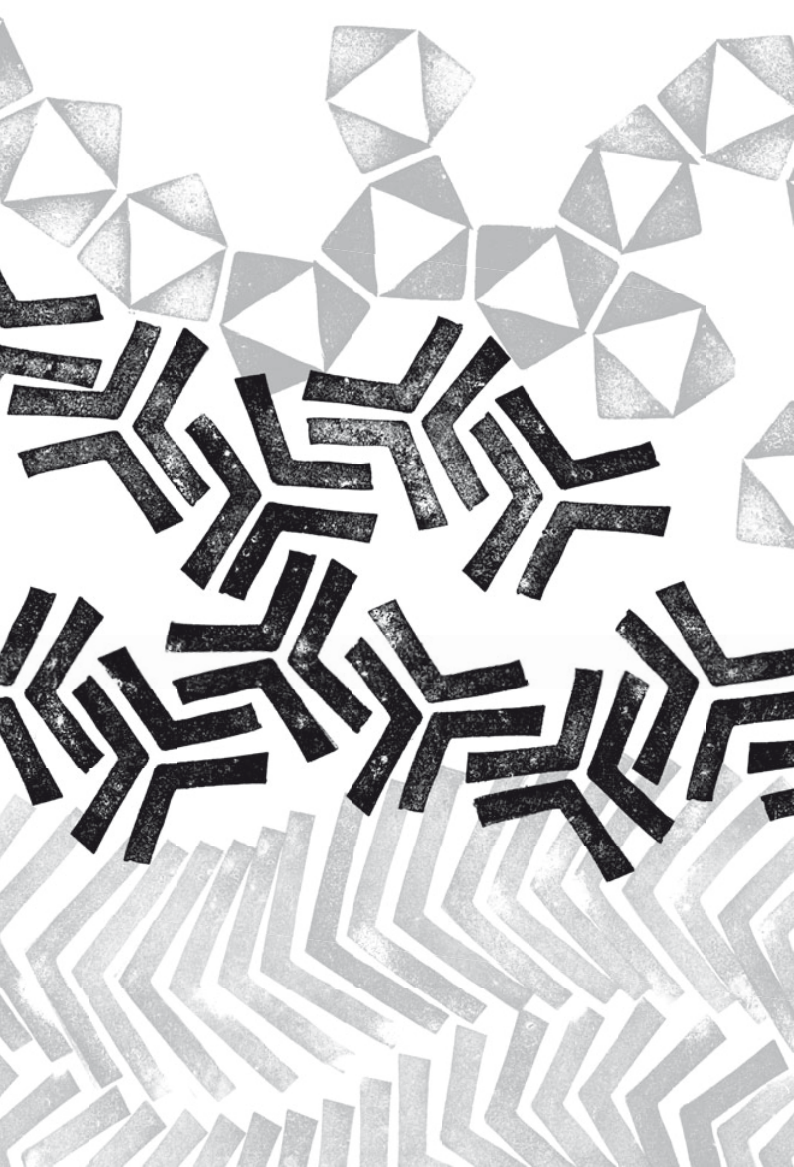
Alfons Wafner  
Hollestraße 3 (Gildehof-Center)  
45127 Essen  
Tel. 0201 8841203  
alfons.wafner@kulturbuero.essen.de  
www.artwalk.essen.de  
www.essen.de/kultur

### **Gefördert vom:**

Ministerium für Familie, Kinder,  
Jugend, Kultur und Sport  
des Landes Nordrhein-Westfalen







Info: [www.artwalk.essen.de](http://www.artwalk.essen.de)

Veranstalter:



Kooperationspartner:



Mit freundlicher Unterstützung:



Gefördert vom:

Ministerium für Familie, Kinder,  
Jugend, Kultur und Sport  
des Landes Nordrhein-Westfalen

